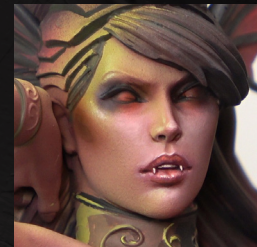
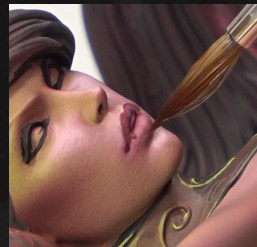
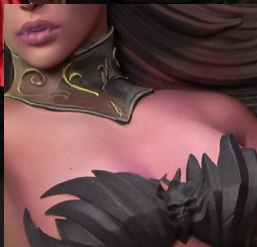




Sergio  
CALVO  
miniatures

ESPAÑOL

# LADY SIBILLA



VOL II



# INDEX

LADY SIBILLA	<b>03</b>
NMM	<b>03</b>
MAQUILLAJE	<b>06</b>
LABIOS	<b>08</b>
DIENTES	<b>14</b>
LABIOS	<b>15</b>
SOMBRA	<b>16</b>
MAQUILLAJE	<b>20</b>
AERÓGRAFO	<b>22</b>
COLORES	<b>26</b>
GALERÍA	<b>28</b>



# 06 LADY SIBILLA



Water



Tenebrous Grey

## NMM

06/14

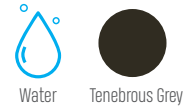
Vamos a continuar regresando a las capibases y el pincel.

Comenzamos cubriendo estos detalles con una primera base de color oscuro (sin utilizar negro).





# 06 LADY SIBILLA



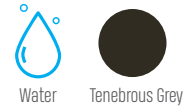
NMM

06/14





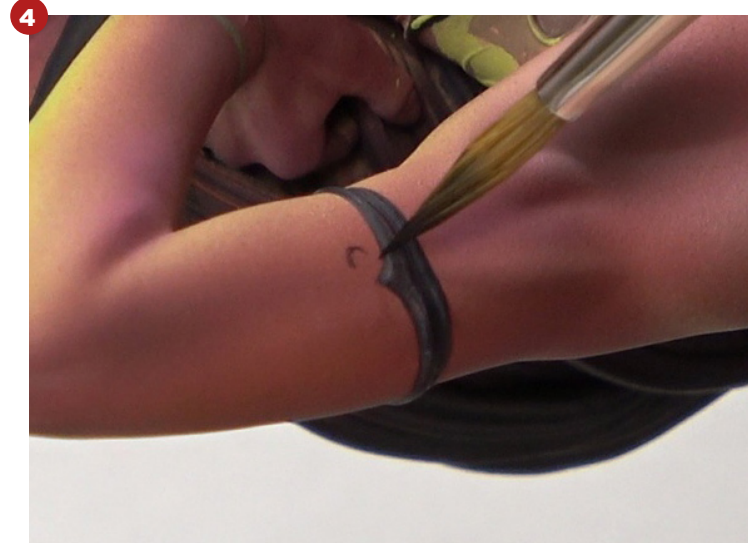
# 06 LADY SIBILLA



## NMM

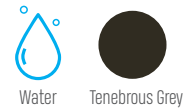
\_\_\_\_\_ 06/15

Y lo mismo para el brazalete.





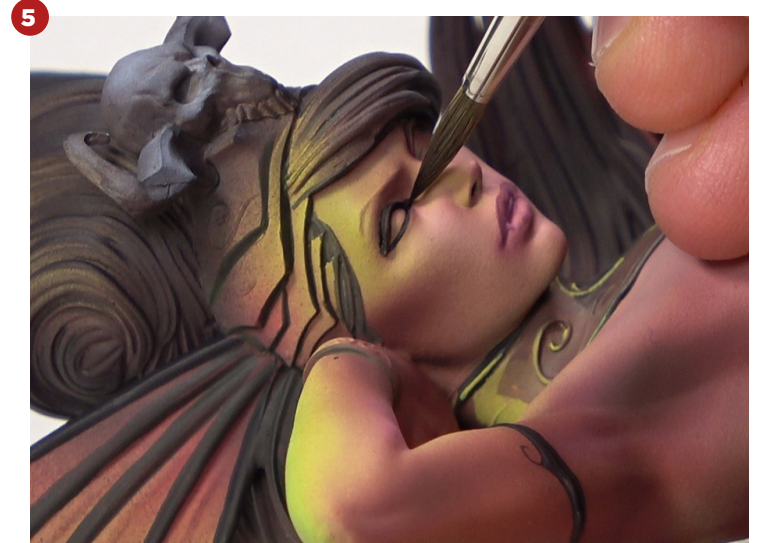
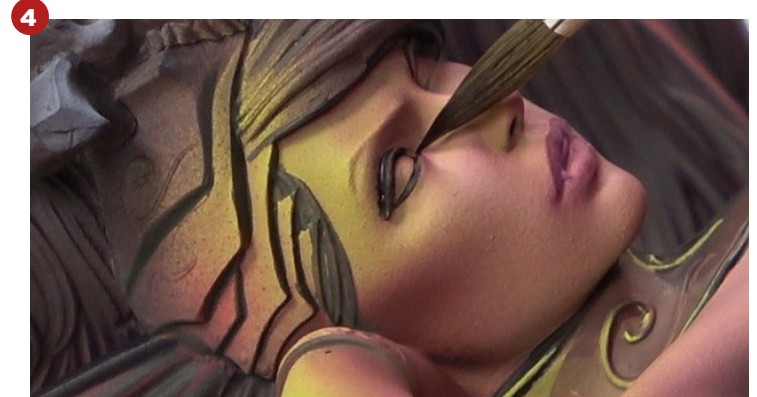
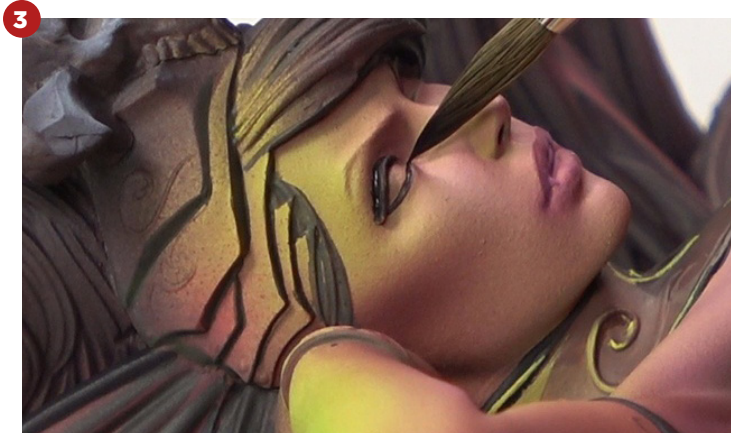
# 06 LADY SIBILLA



## MAQUILLAJE

06/16

Ahora, vamos a empezar a crear el maquillaje de los ojos.





# 06 LADY SIBILLA

## MAQUILLAJE

06/17

Para esta ocasión, lo que vamos a hacer es crear un maquillaje de apariencia más juvenil, con una piel muy luminosa y radiante. La clave para ello será crear un contraste muy sutil salvo en los laterales (pómulos).



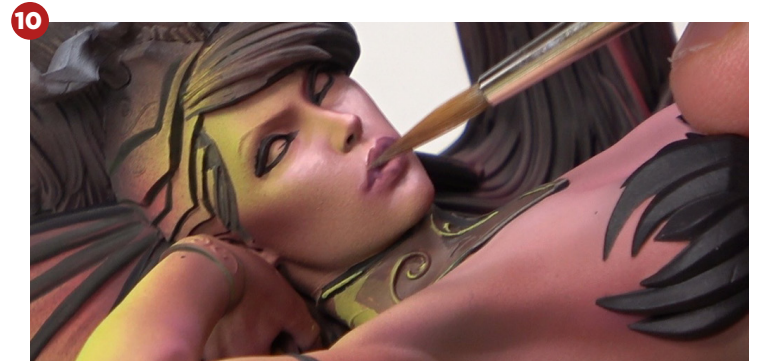
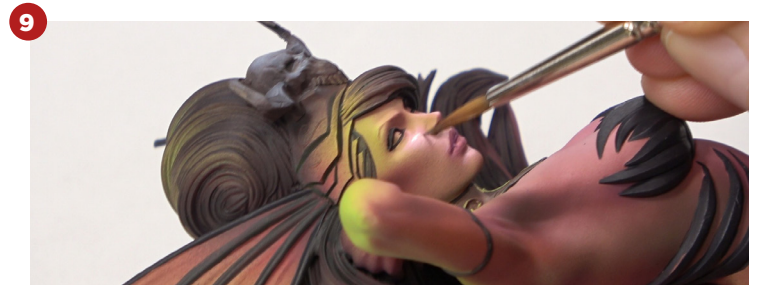
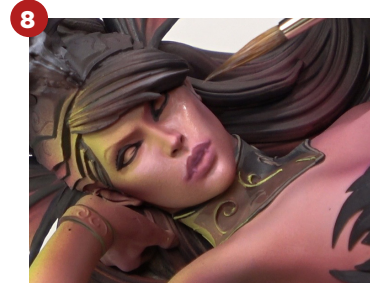
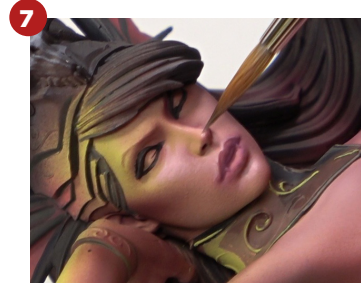
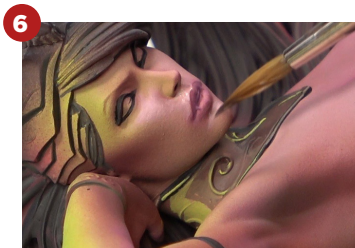
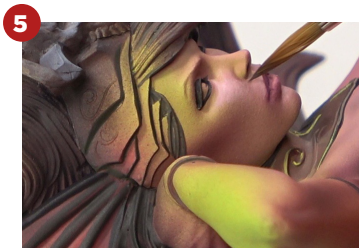
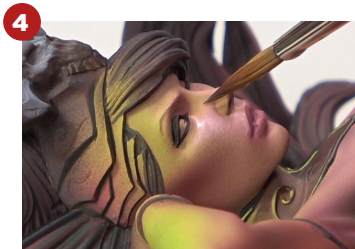
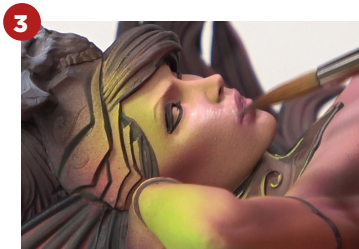
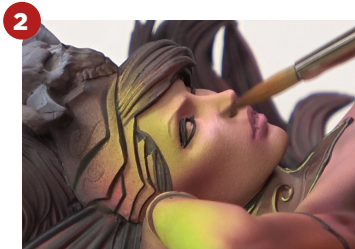
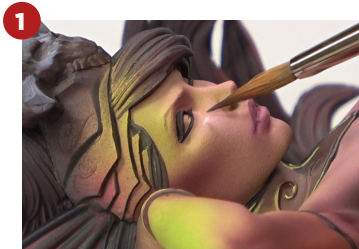
Water



Old Rose



Sickly Pink





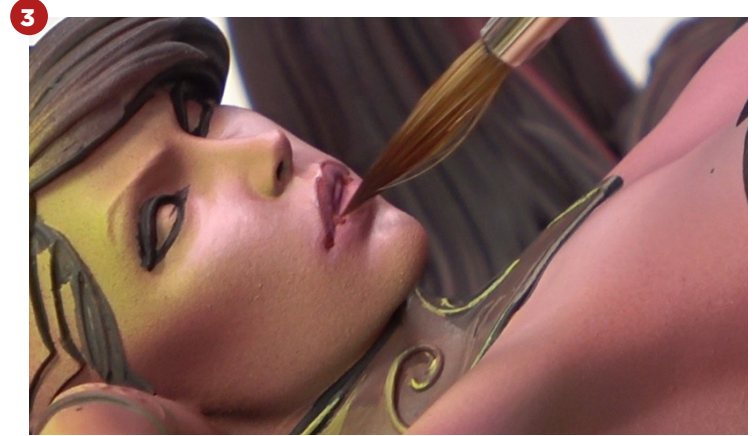
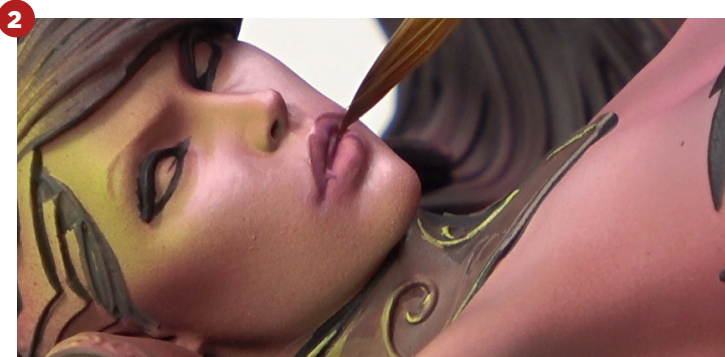
# 06 LADY SIBILLA



## LABIOS

06/18

También podremos maquillar aquellas zonas clave que más nos interese; en el caso de los labios vamos a perfilarlos en la parte de arriba y en la parte inferior, centrándonos en un único punto.







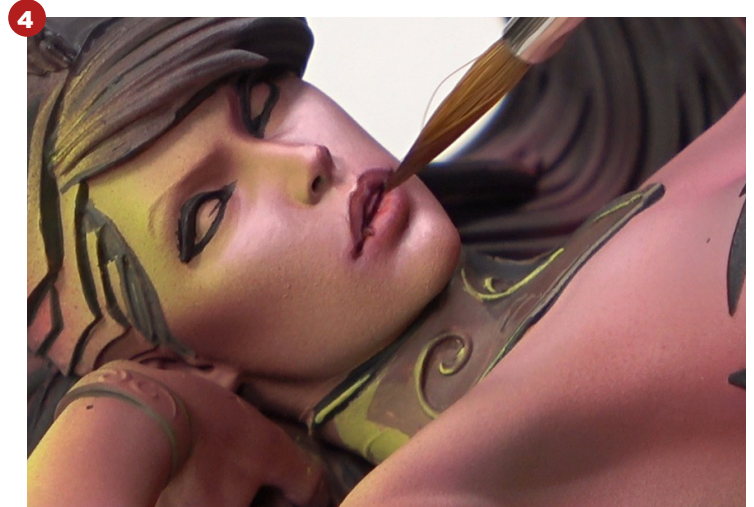
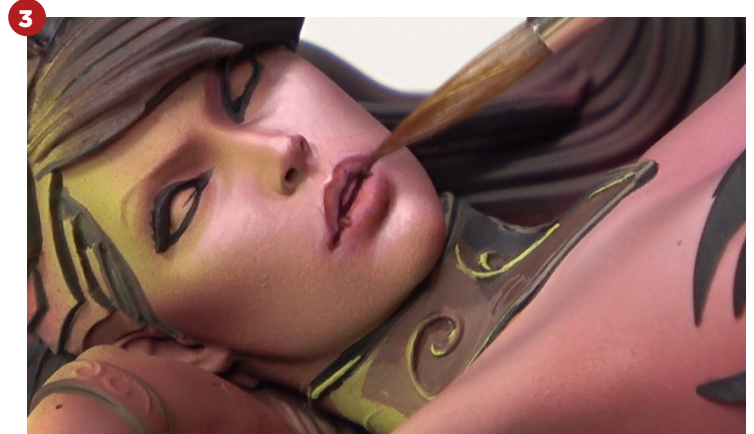
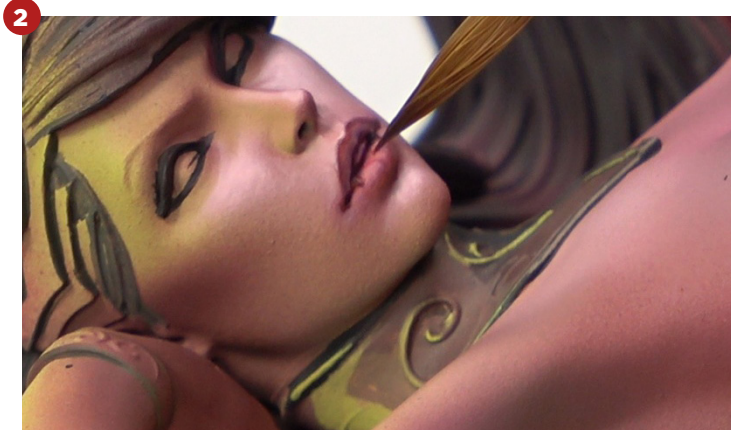
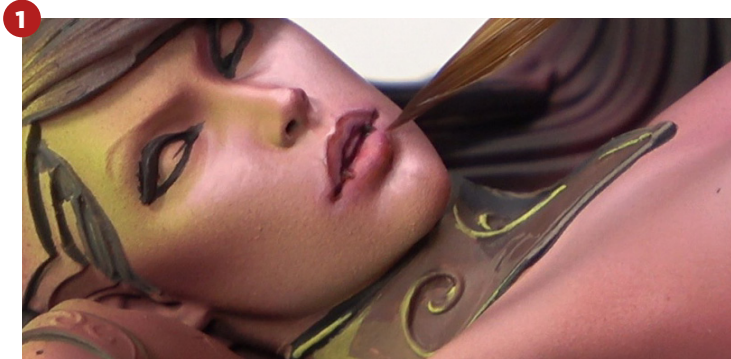
# 06 LADY SIBILLA



## LABIOS

06/19

Añadiremos la textura al labio para definirlo.





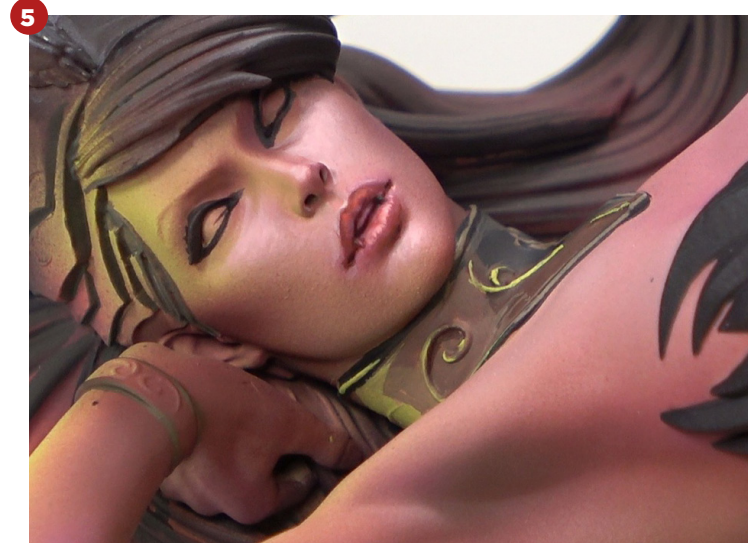
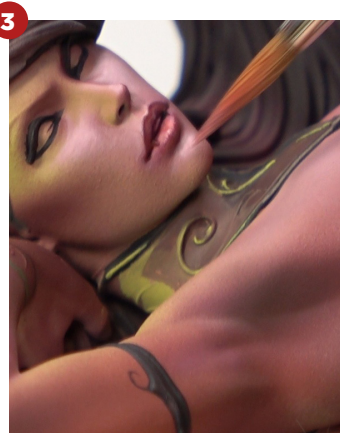
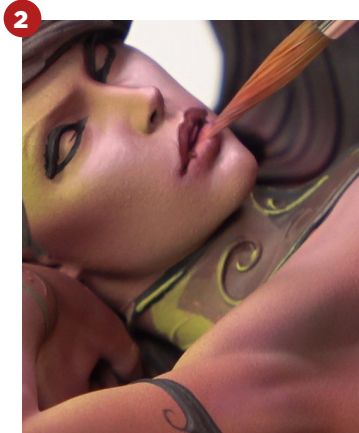
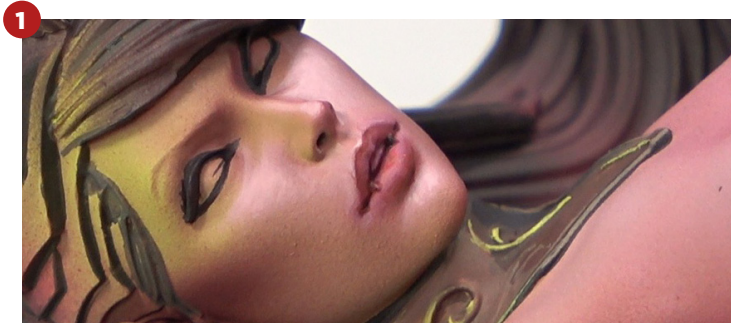
# 06 LADY SIBILLA



## LABIOS

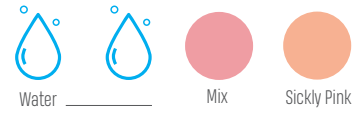
06/20

Y con ello estaremos jugando con el efecto de que el labio inferior es más carnoso y el superior, más fino.





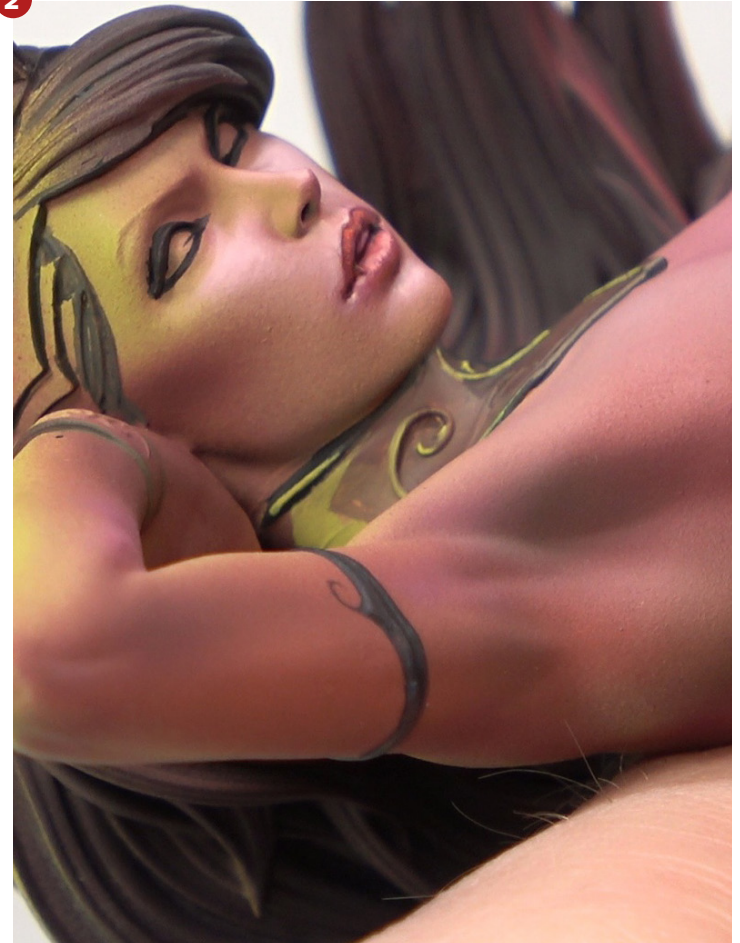
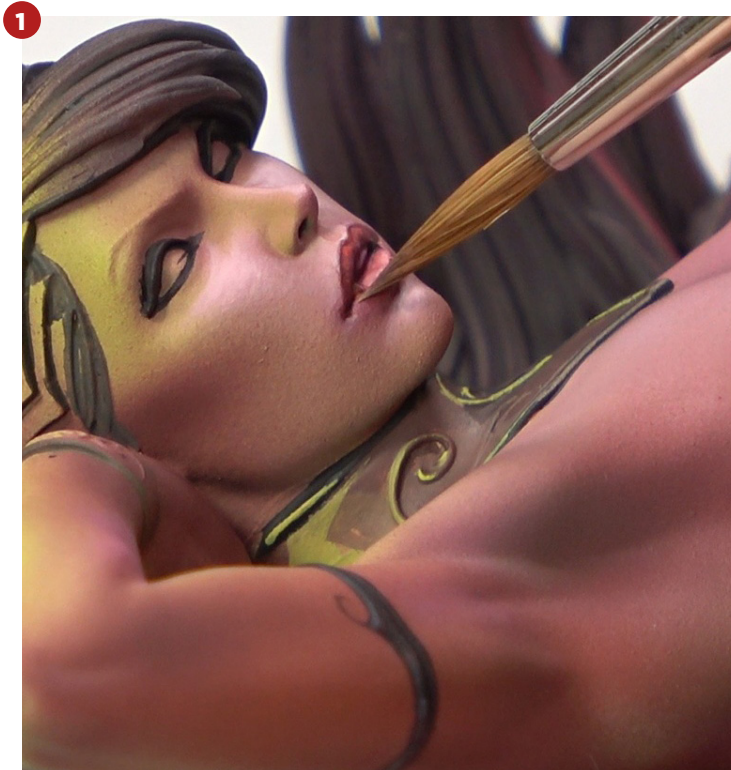
# 06 LADY SIBILLA



## LABIOS

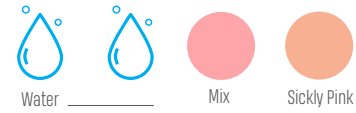
06/21 **2**

Al final, podemos crear un efecto de "glossy" o brillo. No queremos que el labio superior esté completamente en sombra por lo que jugaremos más con la saturación en él.





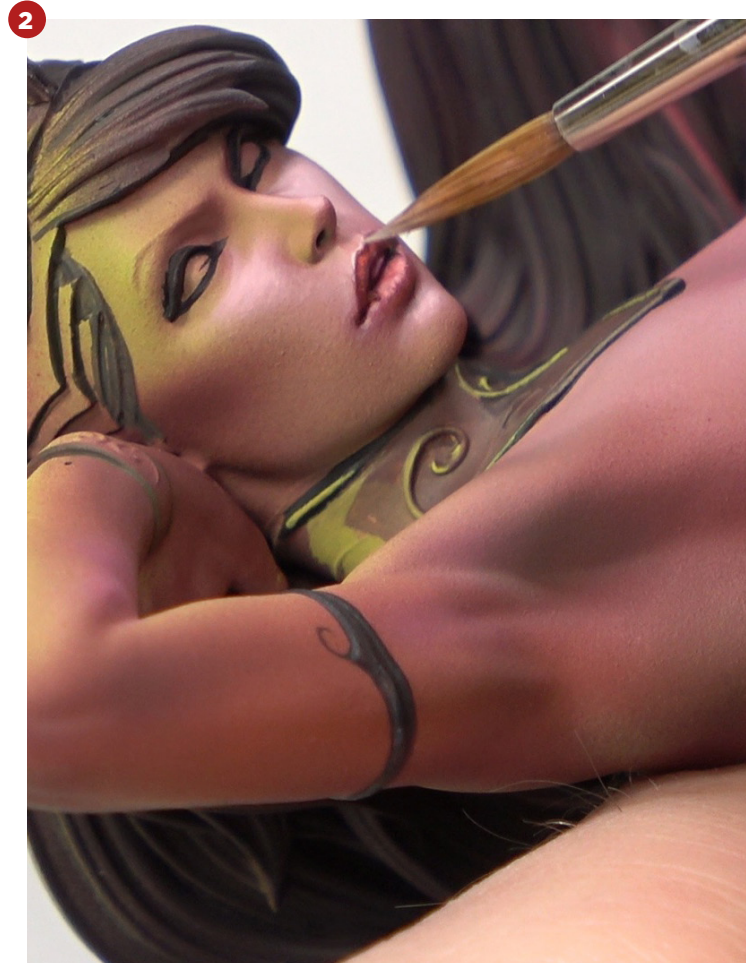
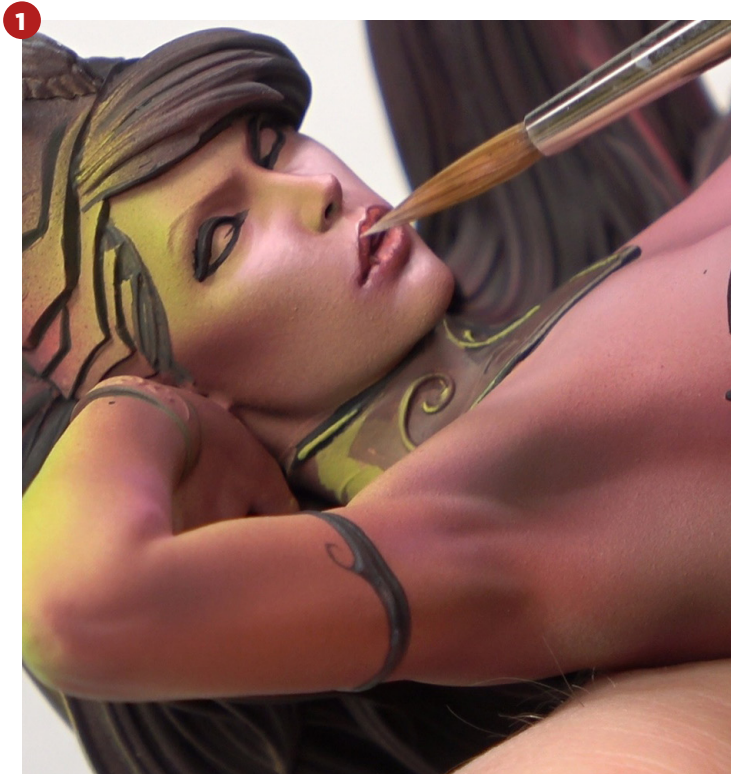
# 06 LADY SIBILLA



## LABIOS

06/22

Y mucho cuidado con la comisura de los labios, nos ayudarán a crear el efecto de que la boca es más grande. También podemos resaltar la M que se forma en el labio superior.





# 06 LADY SIBILLA



Water

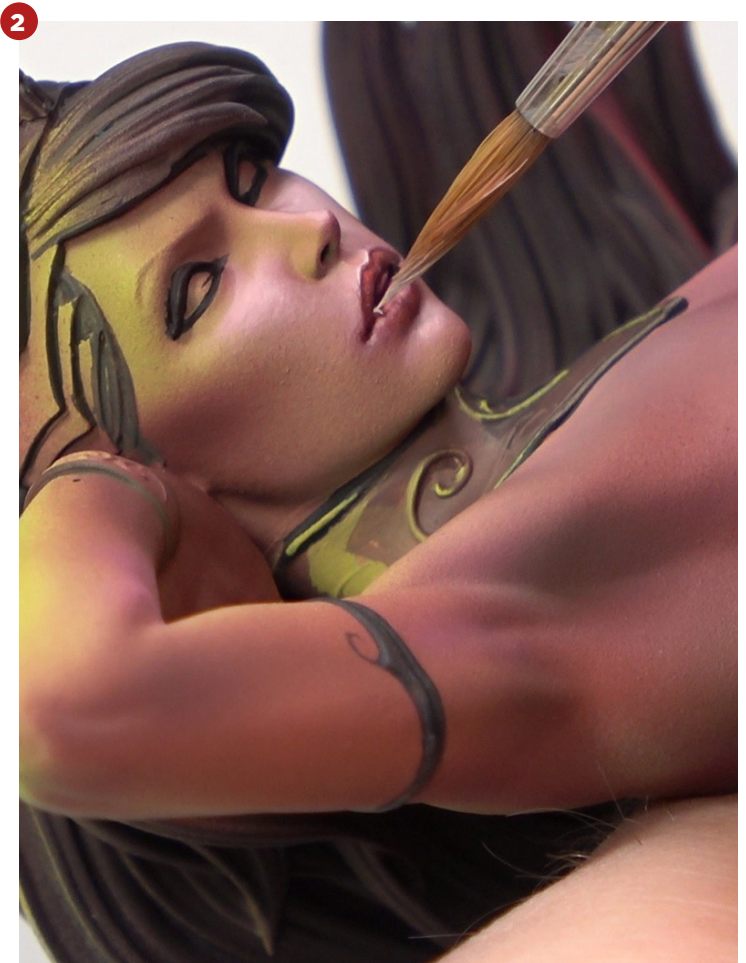


Sickly Pink

## LABIOS

06/23

De esta forma, nos queda el labio completamente dibujado.





# 06 LADY SIBILLA



Water



Sickly Pink



Hull Red

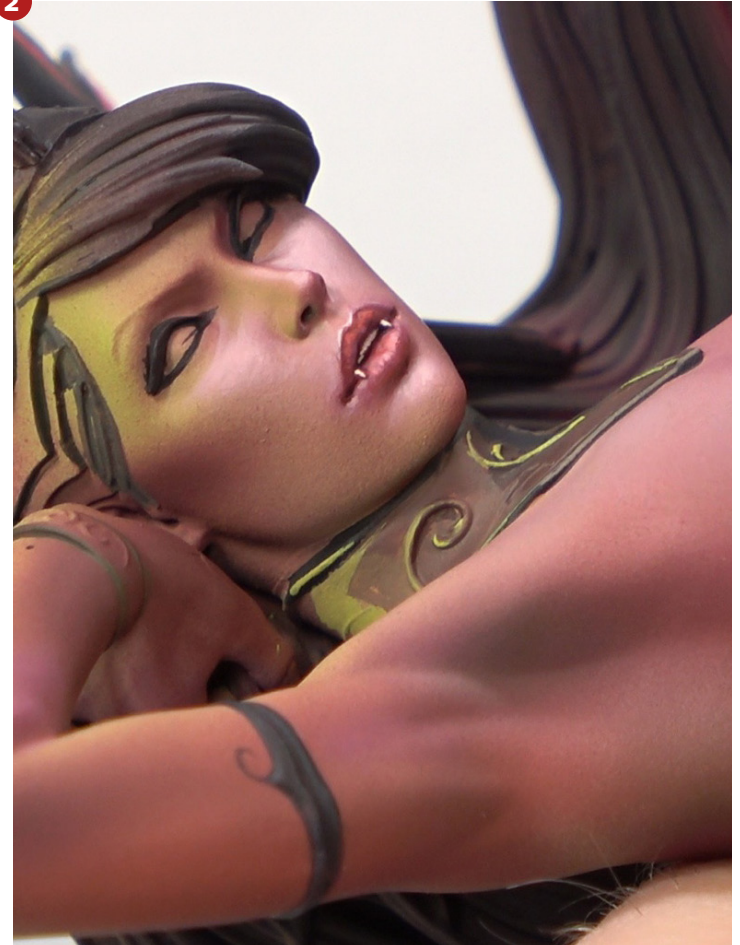
## DIENTES

06/24

1



2



Y ahora, vamos a sacar un pequeño brillo a los dientes y a los propios colmillos.





# 06 LADY SIBILLA



Water

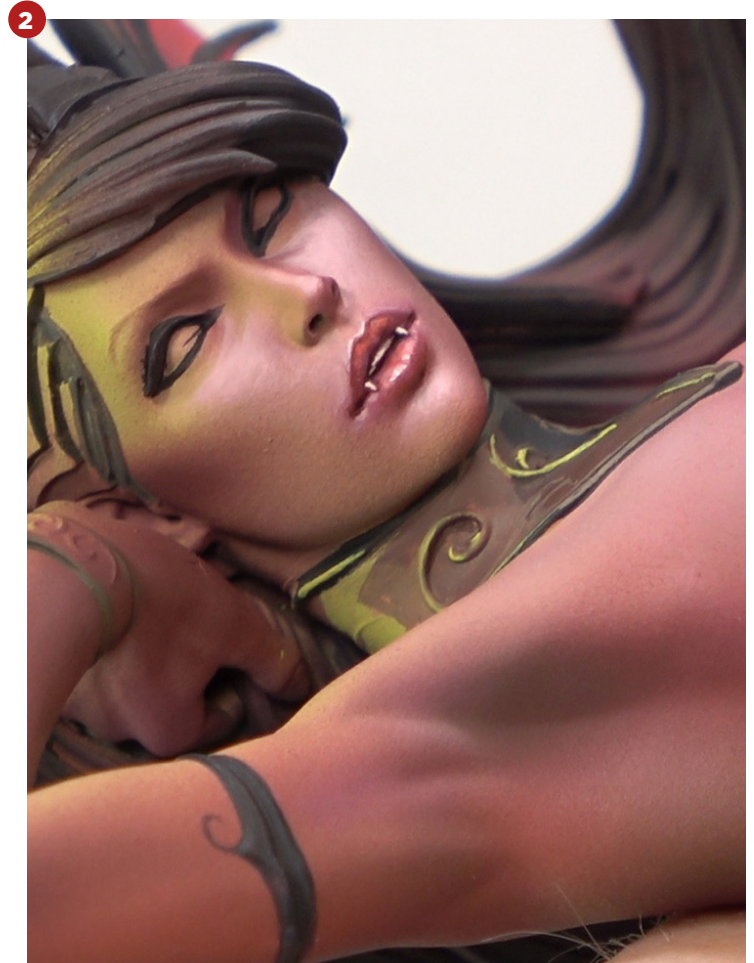


Sickly Pink

## LABIOS

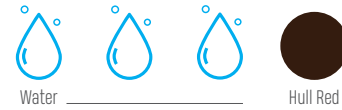
06/25

De esta forma, podemos centrarnos en enfatizar ese efecto "glossy" o brillante.





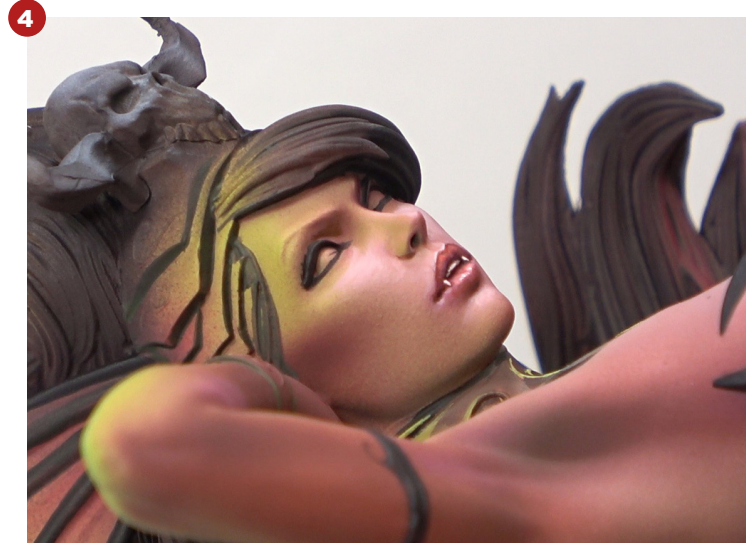
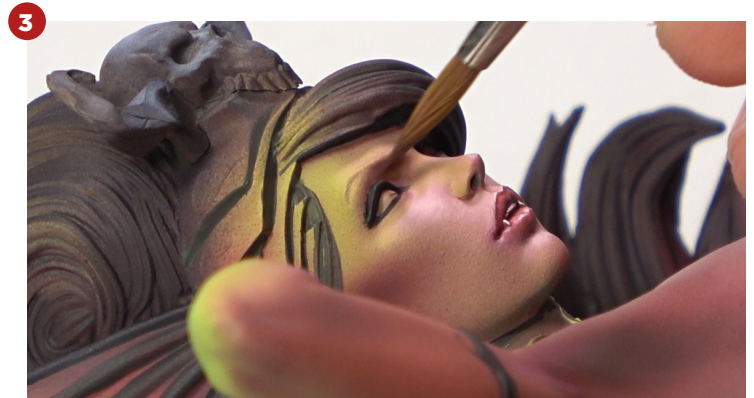
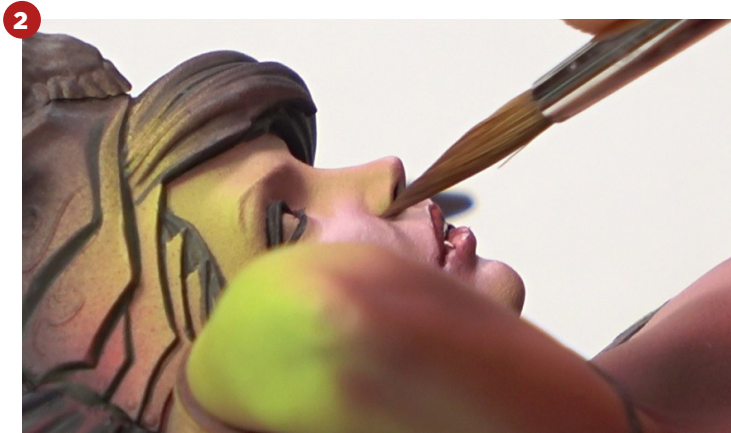
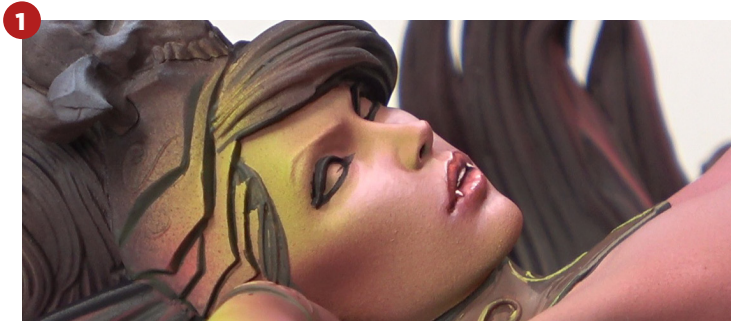
# 06 LADY SIBILLA



## SOMBRA

06/26

Definir la nariz es tan fácil como esto. Además, podemos introducir esa misma sombra en la parte más cercana al lagrimal del ojo con la misma intención.







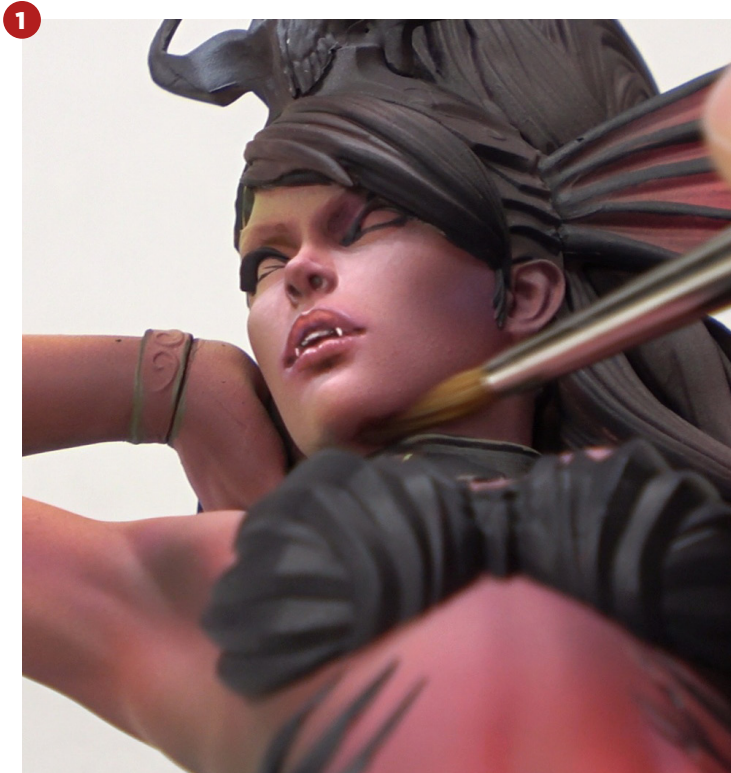
# 06 LADY SIBILLA



## SOMBRA

06/27

Y otro ejemplo muy interesante es forzar la mandíbula para que parezca más agresiva, más fuerte. Y para ello, vamos a introducir un color más oscuro que recorte la línea tan marcada de la mandíbula.





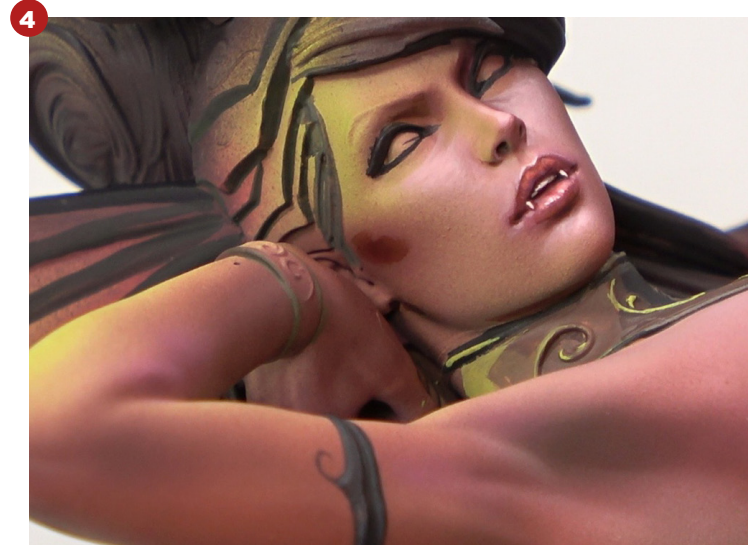
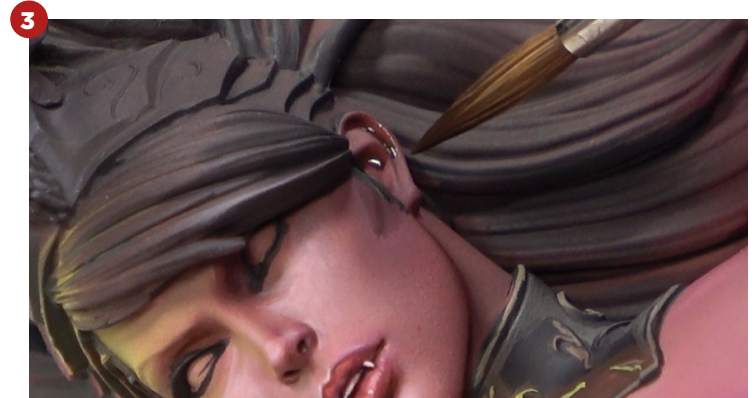
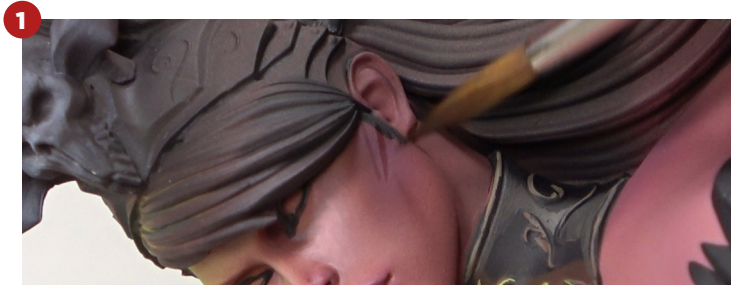
# 06 LADY SIBILLA



## SOMBRA

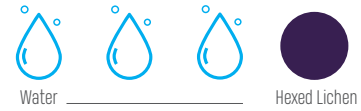
06/28

A continuación, podemos hacer este triángulo en los pómulos para realzarlos. De esta forma integramos esa sombra que hemos introducido también en la mandíbula. Ahora mismo sé que queda muy marcado, pero lo suavizaremos después con el aerógrafo.





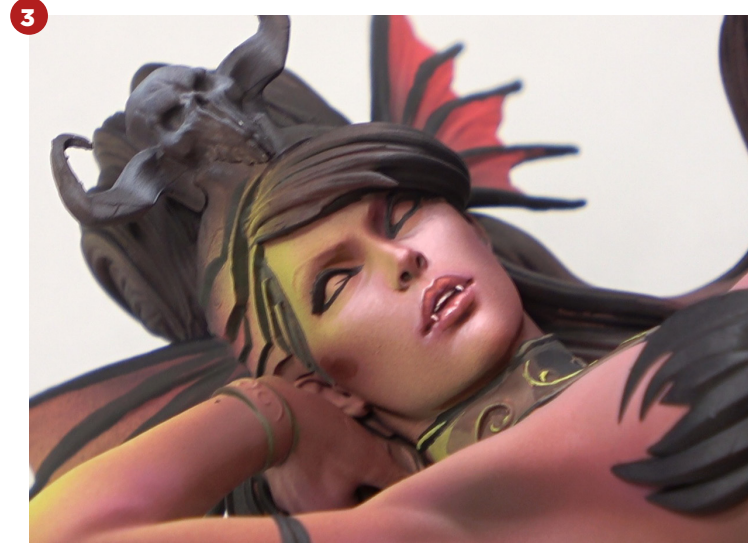
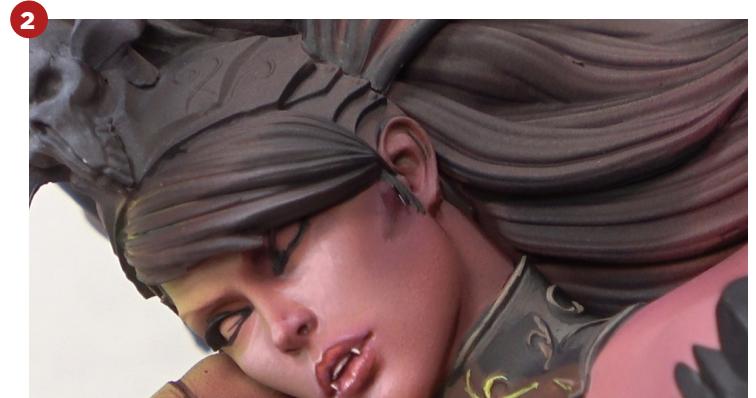
# 06 LADY SIBILLA



## SOMBRA

06/29

También podemos introducir un matiz diferente con este morado.





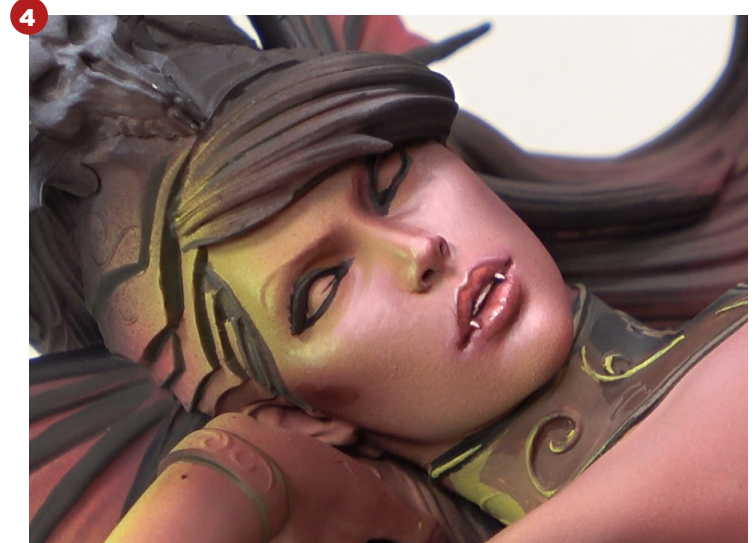
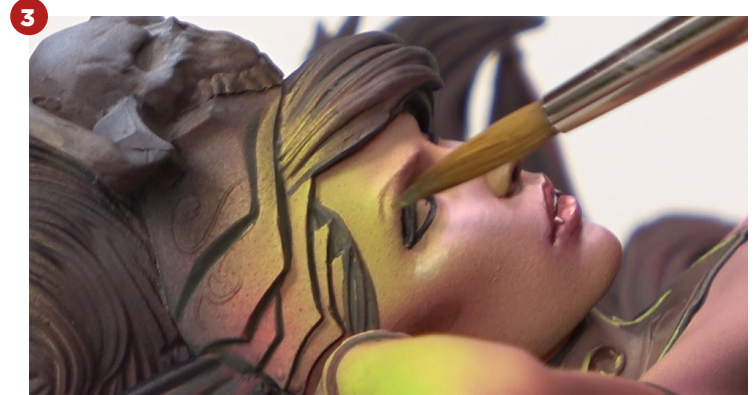
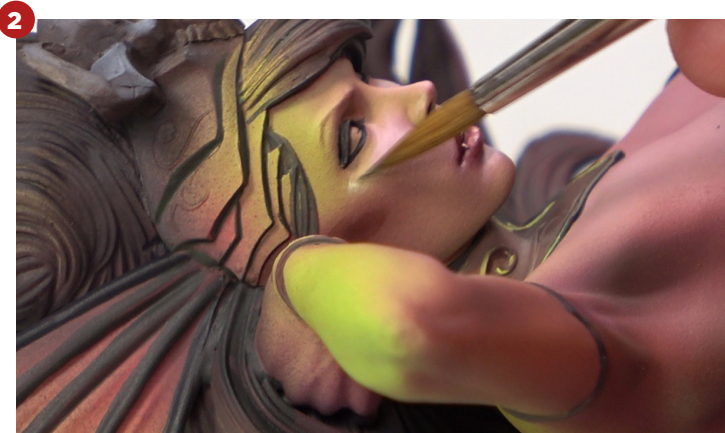
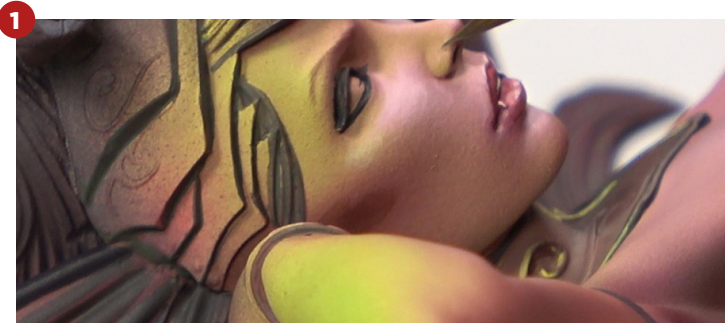
# 06 LADY SIBILLA



## MAQUILLAJE

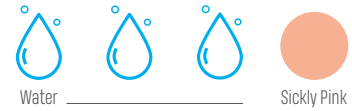
06/30

Y en la parte alta del pómulos, vamos a crear esa zona más iluminada (aunque en esta ocasión tenemos que introducir el mismo color que empleamos para crear la luz).





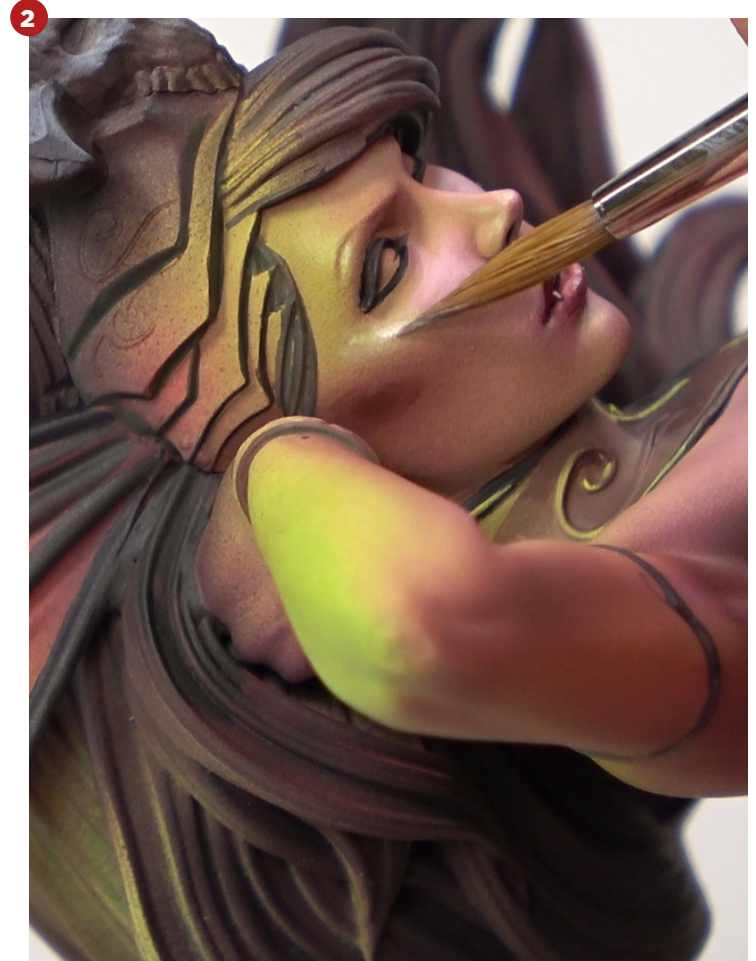
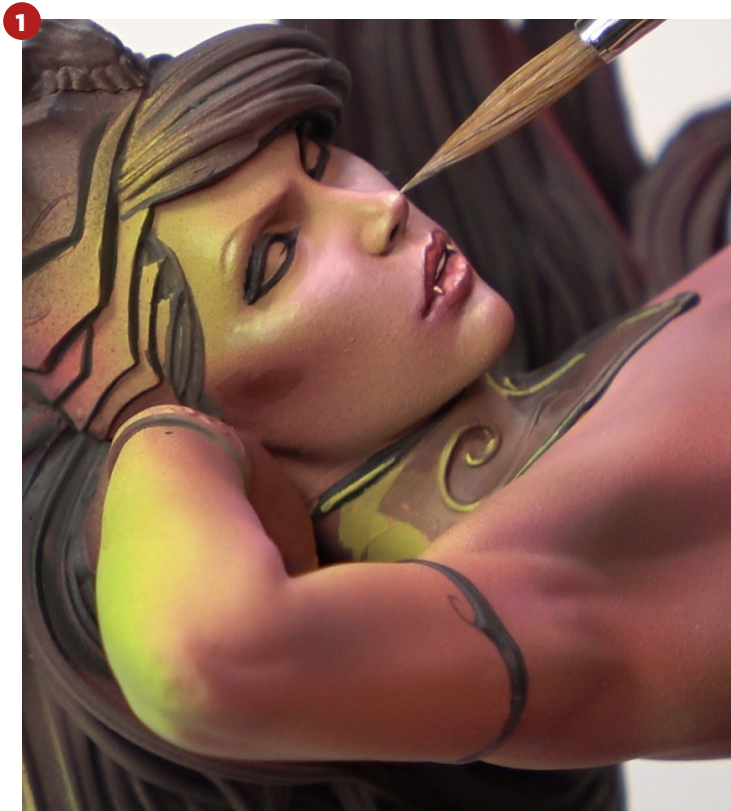
# 06 LADY SIBILLA



## MAQUILLAJE

06/31

Y en esas zonas donde hemos colocado luz, podemos marcarla de forma más evidente.



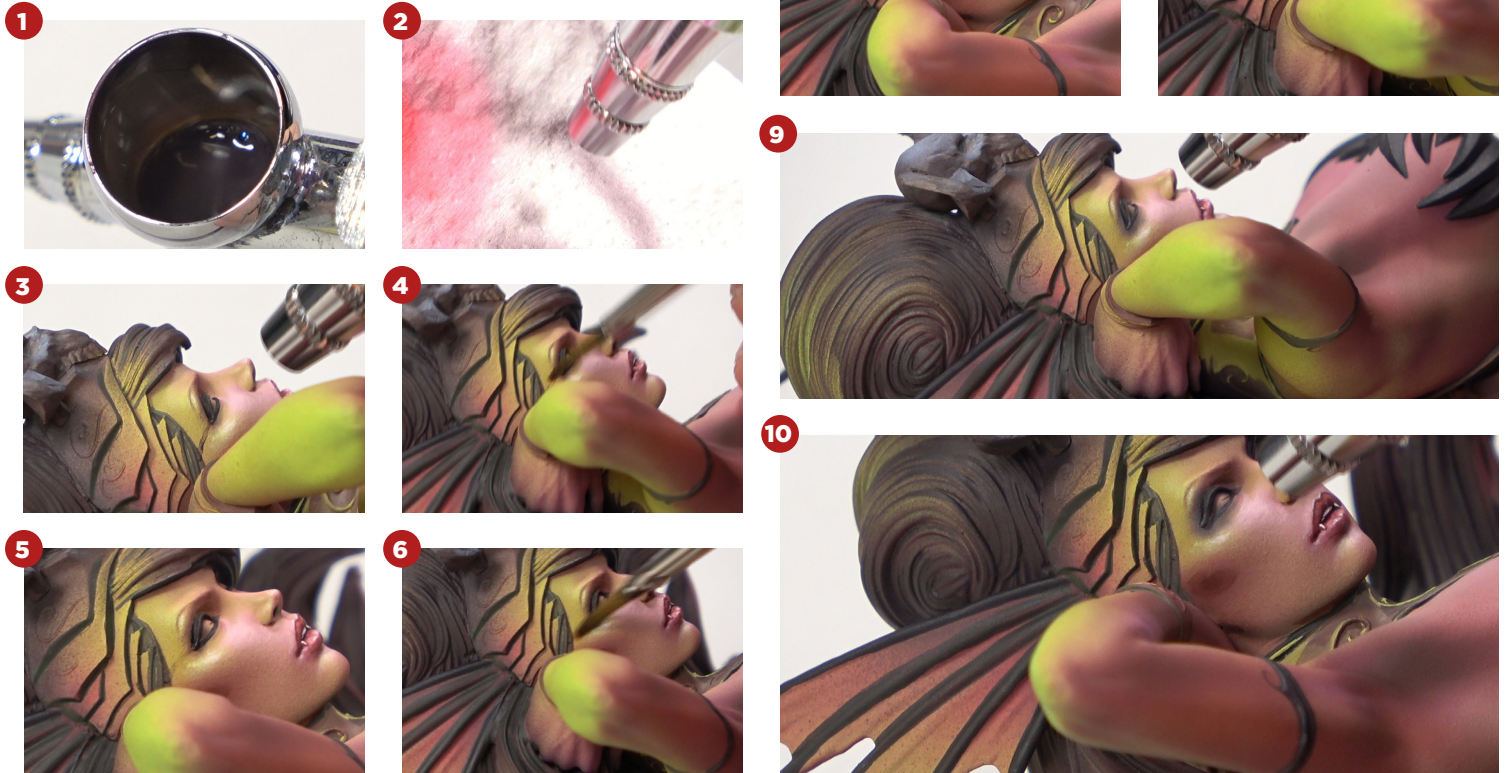


# 06 LADY SIBILLA

## AERÓGRAFO

06/32

Continuamos creando el ahumado de los ojos con el aerógrafo. Y como podéis ver, aunque nos salgan patas de araña, se pueden arreglar si utilizamos el pincel con mucha agua y limpiamos la zona en diferentes direcciones.



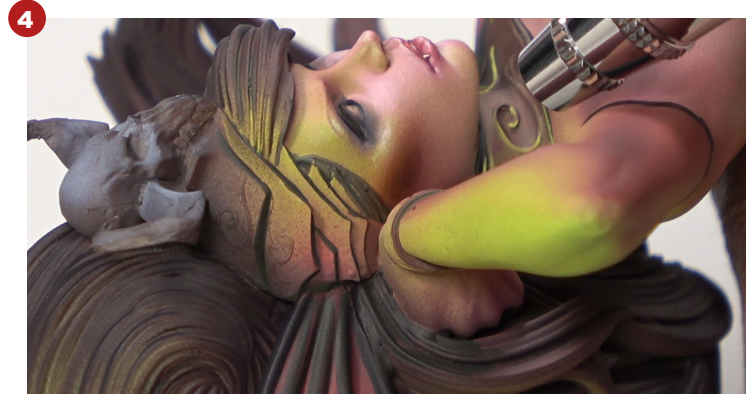
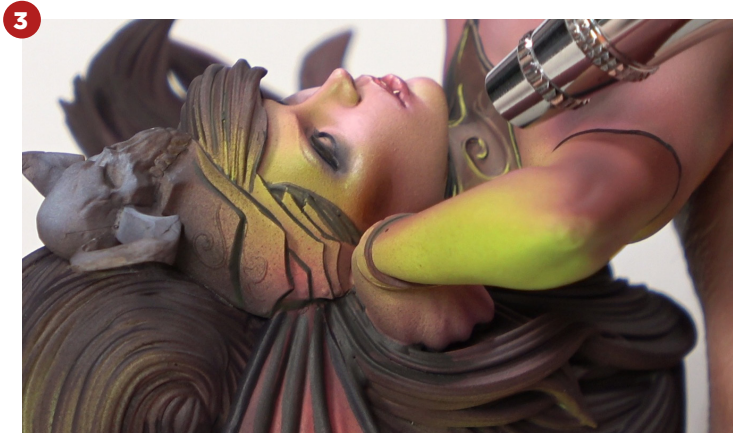
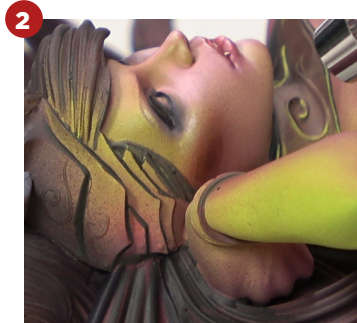
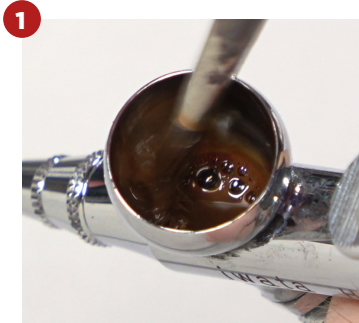


# 06 LADY SIBILLA



## AERÓGRAFO 06/33

Vamos a crear con el aerógrafo ese filtro o veladura para poder suavizar lo que realizamos anteriormente con el pincel en los pómulos. Se trata de crear un degradado con el aerógrafo sobre la superficie que hemos trabajado anteriormente.



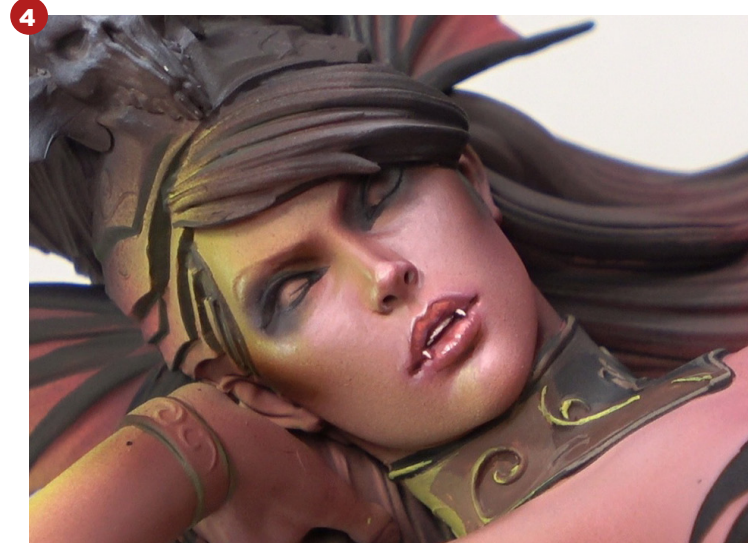
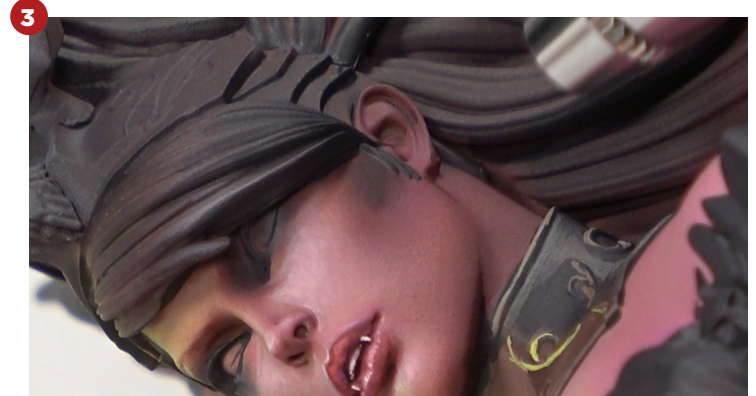
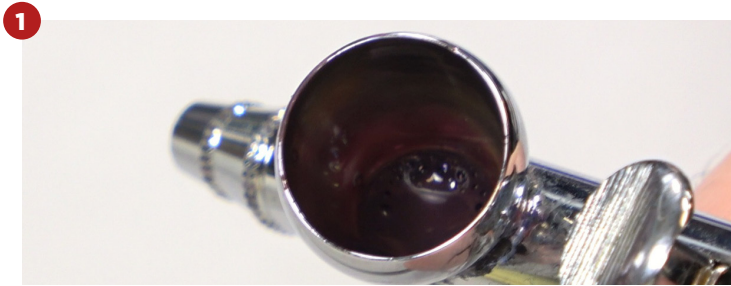


# 06 LADY SIBILLA



## AERÓGRAFO 06/34

Y ahora que tenemos que suavizar el otro lado de la cara, vamos a introducir un color más frío como es el violeta.





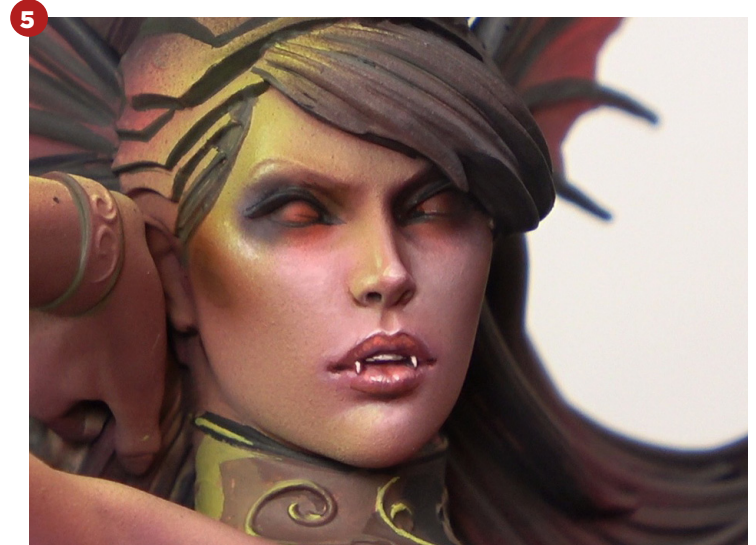
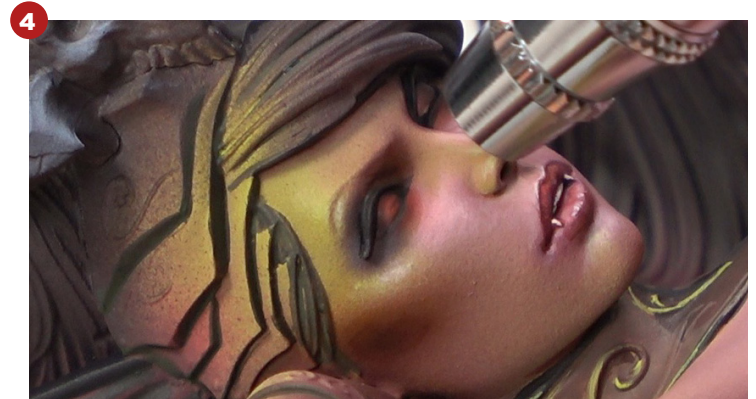
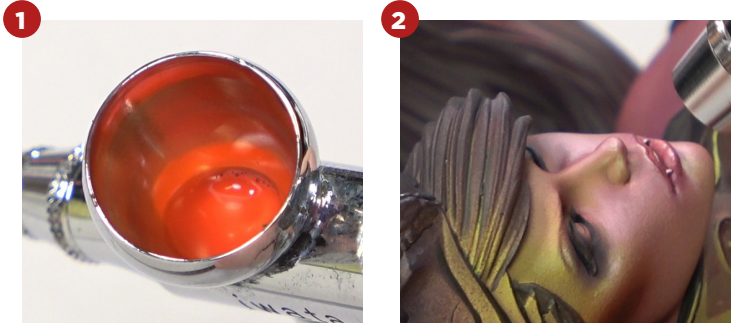


# 06 LADY SIBILLA



## AERÓGRAFO 06/35

También en los ojos podemos introducir este color rojo para darle una mayor intensidad a la mirada. Espero que os haya gustado mucho este tutorial. ¡Nos vemos en el siguiente!





# 07 COLORES



- 14. Tenebrous Grey
- 15. Tenebrous Grey
- 16. Hull Red y Bloody Red
- 17. Sickly Pink y Bloody Red X 2
- 18. Mix y Sickly Pink
- 19. Sickly Pink y Hull Red
- 20. Hull Red

- 21. Tenebrous Grey
- 22. Old Rose y Sickly Pink
- 23. Bloody Red
- 24. Mix y Sickly Pink
- 25. Sickly Pink
- 26. Sickly Pink





# 07 COLORES



27. Hull Red y Tenebrous Grey  
29. Hexed Lichen  
31. Sickly Pink  
33. Hull Red  
35. Bloody Red

28. Mix y Tenebrous Grey  
30. Pastel Pink y Luminous Green  
32. Tenebrous Grey  
34. Hull Red y Hexed Lichen





# 08 GALERÍA

SERGIO CALVO MINIATURES - LADY SIBILLA VOL II





# 08 GALERÍA





# 08 GALERÍA





# 08 GALERÍA





# 08 GALERÍA







# LADY SIBILLA

## VOL II



[sergiocalvominiatures.com](http://sergiocalvominiatures.com)



[patreon.com/sergiocalvominiatures](https://patreon.com/sergiocalvominiatures)



[instagram.com/sergiocalvominiatures](https://www.instagram.com/sergiocalvominiatures)



[www.facebook.com/sergiocalvominiatures](https://www.facebook.com/sergiocalvominiatures)

### CRÉDITOS

Pintura  
Sergio Calvo

Edición y Corrección  
Vanessa Sáez y Marta Torres

Diseño y Maquetación  
Antonio García