

# CALSIUS --- FACE





Calsius face have a very angular face and we can easily recognize all his traits just by looking the light/shadows.

Here you have the base color (Vallejo Succubus Skin). And at the bottom the main light areas that I have copied from the top photo.

La cara de Calsius tiene un rostro muy angular y podemos reconocer fácilmente todos sus rasgos con solo mirar las luces/sombras.

Aquí tenéis el color base (Vallejo Succubus Skin). Y en la parte inferior las principales zonas de luz que he copiado de la foto superior.



**Ak Brown Rose**



## Eyes sequence Secuencia de ojos

Ak Wine Red (a bit diluted)  
in the eyes area and  
covering the botto eyelid.  
Also the mouth and  
bottom lip

Ak Wine Red (un poco  
diluido) en el área de los  
ojos y cubriendo el  
párpado inferior. Tambien  
la boca y labio inferior



Ak silver grey



I this step I paint the iris with AK  
Dark Prussian blue and also  
correct the its shape with ak  
Wine Red. Finally i paint the  
bottom eyelid with ak brown  
rose trying to leave a fine line of  
ak Wine Red between the eyes  
and the eyelid.

En este paso pinto el iris con AK  
Dark Prussian blue y también  
corrijo su forma con ak Wine  
Red. Finalmente pinto el  
párpado inferior con ak brown  
rose tratando de dejar una fina  
línea de ak Wine Red entre los  
ojos y los párpados.

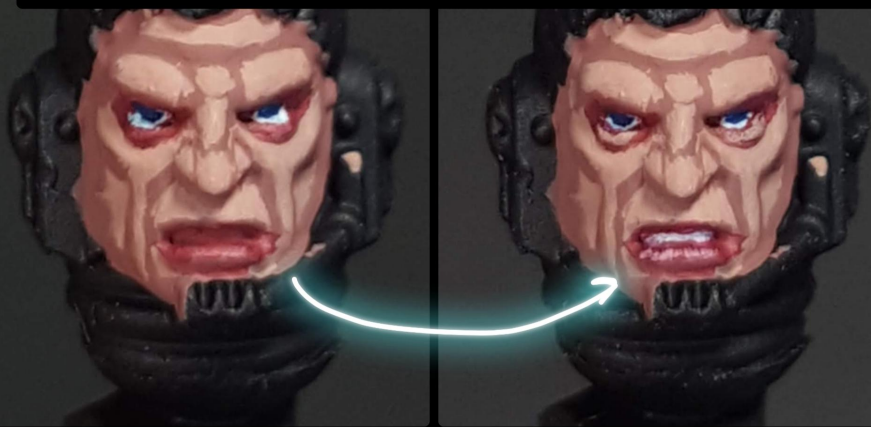
I the right eye could be better 😊

Yo el ojo derecho podría estar mejor 😊



I also add a bright to the lip with 1:1 mix White and Ak Wine Red.

También agrego un brillo al labio con una mezcla 1:1 de White y Ak Wine Red.



With a mix 1:1 Ak Brown Rose + Ak Succubus Skin. I create a midtone and apply it in all the transitions. If this midtone is a little bit diluted you don't even need to glaze. Now the light areas are smoother.

Con una mezcla 1:1 Ak Brown Rose + Ak Succubus Skin. Creo un medio tono y lo aplico en todas las transiciones. Si este tono medio está un poco diluido, ni siquiera es necesario aplicar veladura. Ahora las zonas de luz están más diluidas.

Here you have the 3 levels of light  
Aquí tenéis los 3 niveles de luz



previous step  
Paso anterior



1:1 mix  
Ak Brown Rose  
ak Basic Skin Tone

I apply it diluted like a glaze in the TOP part of each area of the face. So the light come from above.

Lo aplico diluido como un esmalte en la parte SUPERIOR de cada zona del rostro. Entonces la luz viene de arriba



ak Basic Skin Tone

The last step i add a bit more of light in a small area of each part this not only rise the light also add definition to the face

El último paso agrego un poco más de luz en un área pequeña de cada parte, esto no solo aumenta la luz también añade definición a la cara.



Because the hair is not sculpted in the center we got the chance to create an hair style.

After paint the base color with Ak Leather Brown, I create a mix 1:1 with Ak Dark Sand. With multiple thin brushstrokes i create all the hairs in the direction I want, leaven a line in the center (you can try place it in one of the sides).

Como el cabello no está esculpido en el centro, tenemos la oportunidad de crear un peinado.

Después de pintar el color base con Ak Leather Brown, creo una mezcla 1:1 con Ak Dark Sand. Con múltiples pinceladas finas creo todos los pelos en la dirección que quiero, hago una línea en el centro (puedes intentar colocarla en uno de los lados).

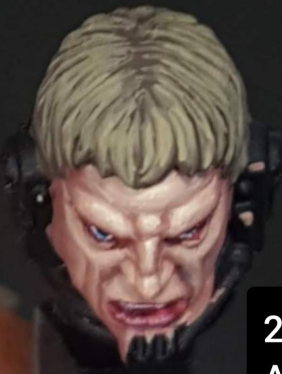




Here you have the 3 tones of hair  
Aqui teneis los 3 tonos de pelo



1:1  
Ak Dark Sand  
Ak Leather Brown



2:1  
Ak Dark Sand  
Ak Leather Brown



Ak Dark Sand



Try to place the hairs randomly but in the same direction so different tones of hair be visible at the end

Intenta colocar los cabellos al azar pero en la misma dirección para que se vean diferentes tonos de cabello al final.



I paint the head machinery with AK Deep Blue and Ak Ducat Blue. Also the led in white.

Pinto la maquinaria de cabeza con AK Deep Blue y Ak Ducat Blue. También el led en blanco.



Finally with GSW Fluor Red a little bit diluted i start to glazing surrounding the led and a small area of the side of the face till I create a reflections. You can also use white as base over the cheeks if you see the red is too dark.

Finalmente con GSW Fluor Rojo un poco diluido empiezo a hacer unas veladuras rodeando el led y una pequeña zona del lateral de la cara hasta crear unos reflejos. También puedes usar blanco como base sobre las mejillas si ves que el rojo directo es demasiado oscuro







# Ak Interactive

3ª Generación (9)

11006

Silver Grey Standard



11033

Dark Sand Standard



11052

Basic Skin Tone Standard



11063

Brown Rose Standard



11096

Wine Red Standard



11110

Leather Brown Standard



11177

Ducat Blue Standard



11182

Deep Blue Intense



11189

Dark Prussian Blue Standard



# Green Stuff World

Pinturas Fluorescentes (1)

1704

Red Brillo



# Vallejo

Game Color (1)

72108

Piel De Súcubo Mate

