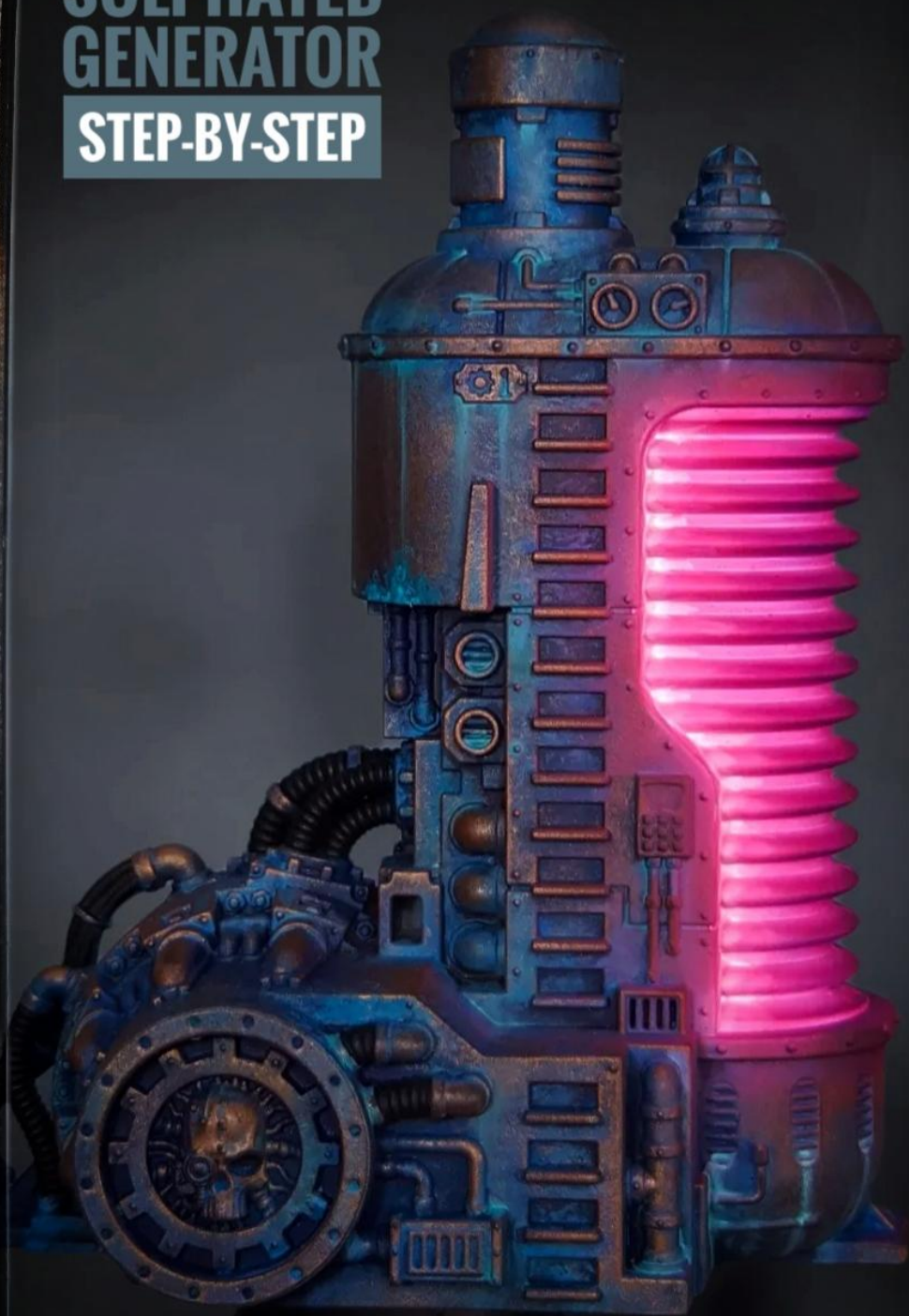


# SULPHATED GENERATOR

STEP-BY-STEP





Copper Oxide CuO



Copper Oxide CuO  
Nanopowder / Nanoparticles



Copper Cu Powder



Anti-oxidation Conductive  
copper powder



Copper sulphate



Copper Carbonate



Cuprous oxide

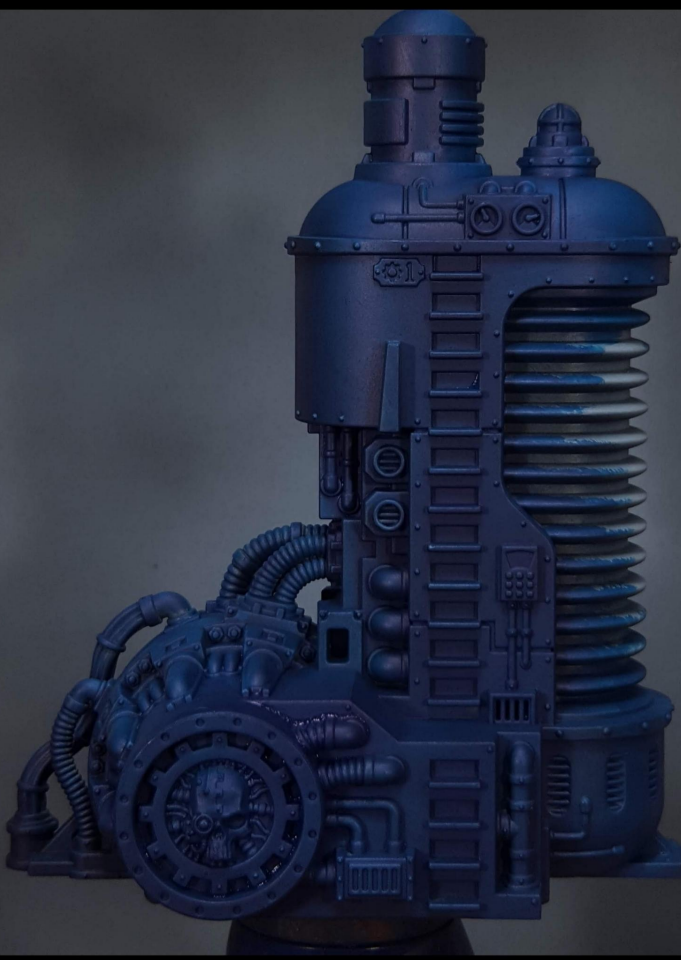


Copper chloride



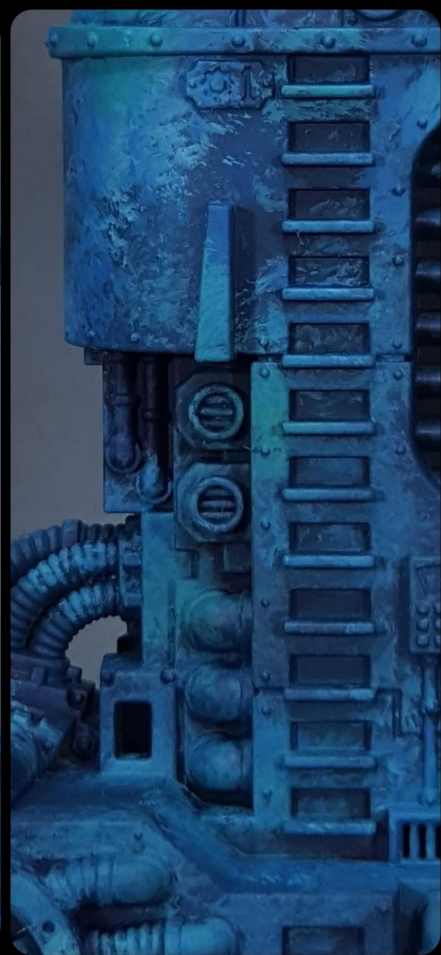
As you see copper can have a lot of oxide colores, depending of its chemical form. So im going to focus copper sulphate and carbonate (blue and turquoise)

Como veis el cobre puede presentar diferentes colores de óxido dependiendo de su forma química. Así que me voy a centrar en sulfato de cobre y carbonato de cobre (azul y turquesa)



**I start from the model  
painted with AK dark  
prussian blue.**

**Empiezo con el modelo  
pintado con AK prussian  
blue.**



I create a random pattern of blue turquoise and greenish tones with a big brush (a little bit diluted to avoid generate texture, but if you generate it, its ok too)

Creo un patron aleatorio de azules, turquesas y verdosos con un pincel grande (la pintura algo diluida para evitar generar textura, pero si se genera esta bien tambien)



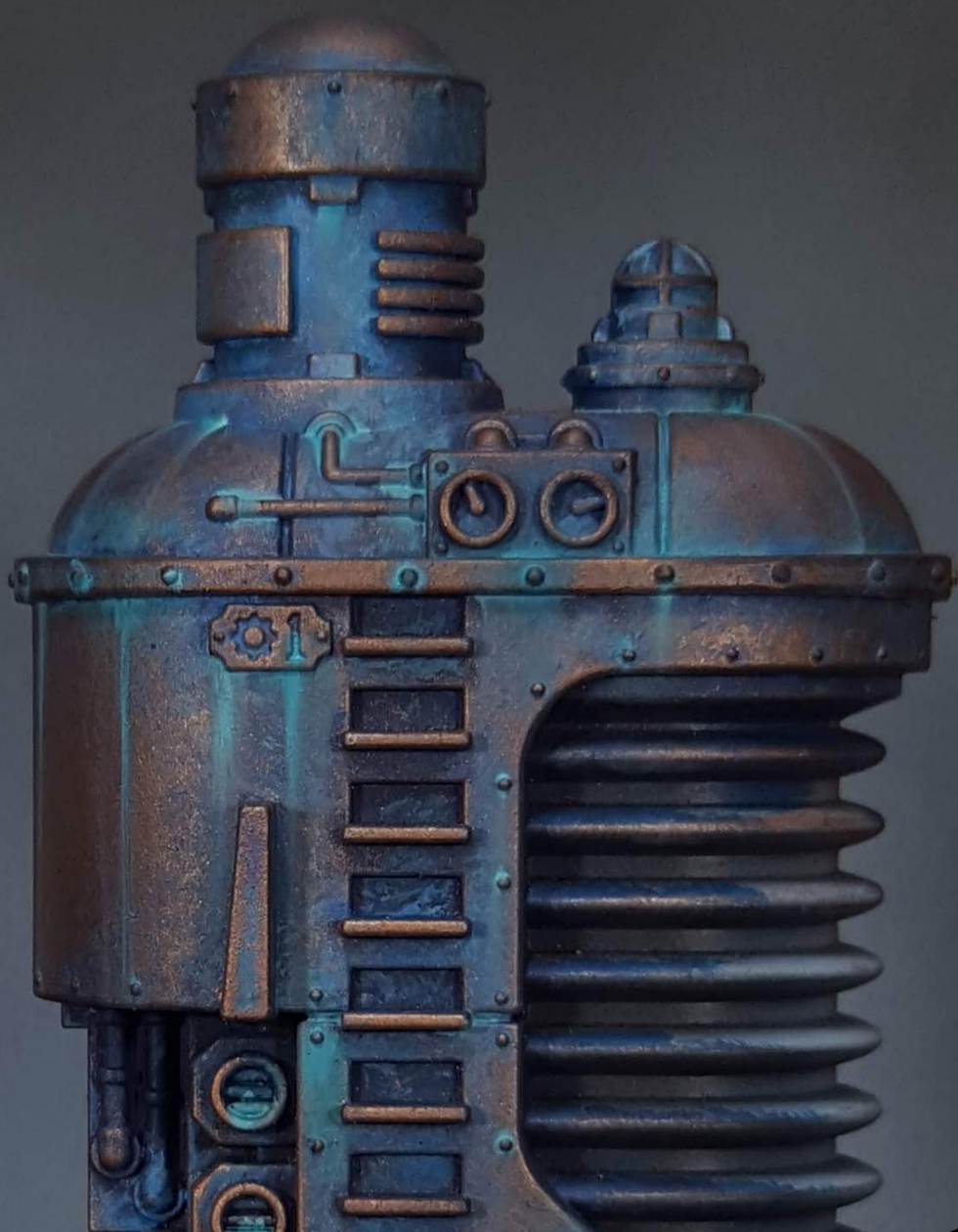
Select any copper and drybrush the whole model (i used Citadel Screaming bell) you can stop here if you want.

Elige cualquier color cobre y haz pincel seco en todo el modelo (yo he usado Screaming bell de citadel) podeis dejarlo aquí si quereis.



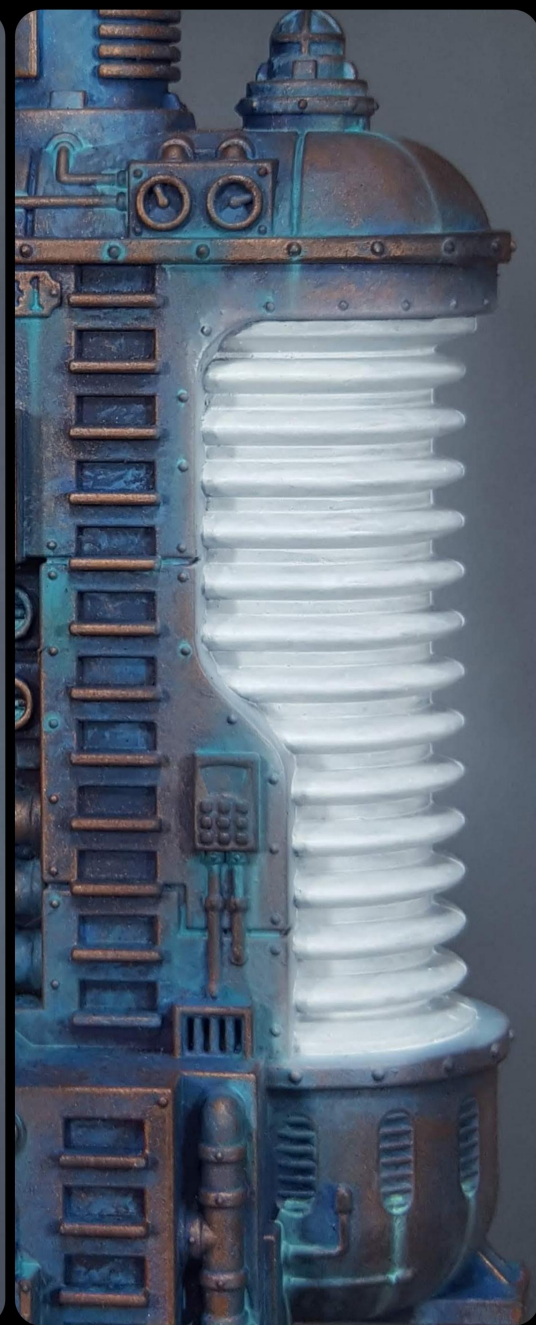
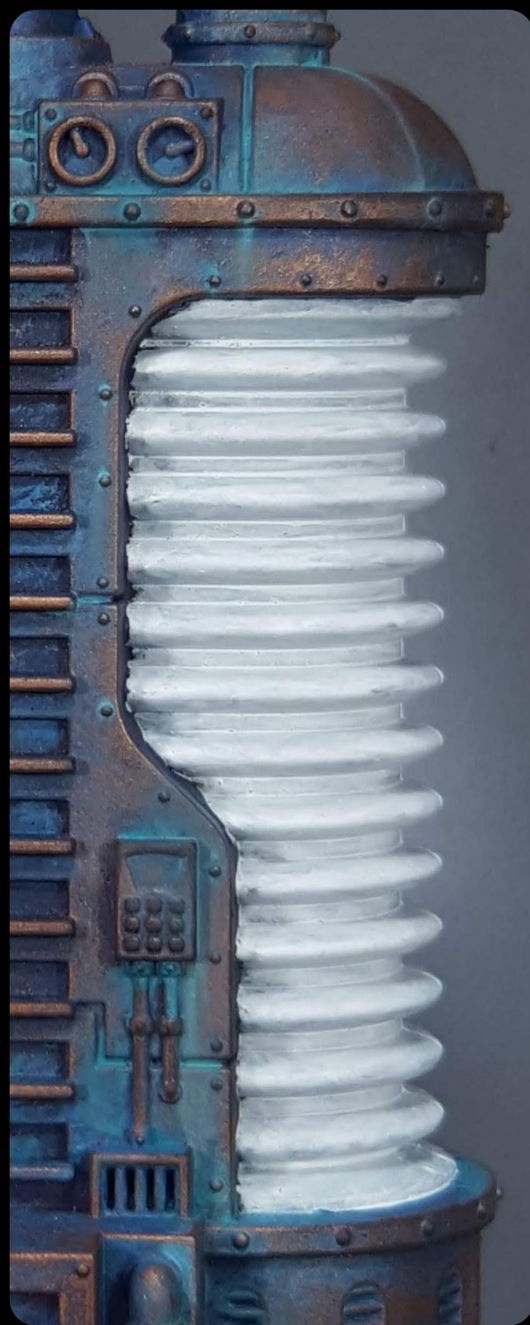
I make a soft black drybrush (to make it older) and then I set some accumulated oxide with turquoise oilpaint Scale75 Floww (MiG brand will work too). Better matt oilpaint

Hago un suave pincel seco negro para envejecer y preparo unas acumulaciones de oxido turquesa con Óleos de Scale75 (los oleos de MiG tambien van bien). Preferiblemente oleos mate



**With a brush clean and a little of humidity of AK whitespirit streak down all the previous oxide.**

**Con un pincel limpio y con algo de humedad de whitespirit de AK, tiro para abajo de todos los óxidos**



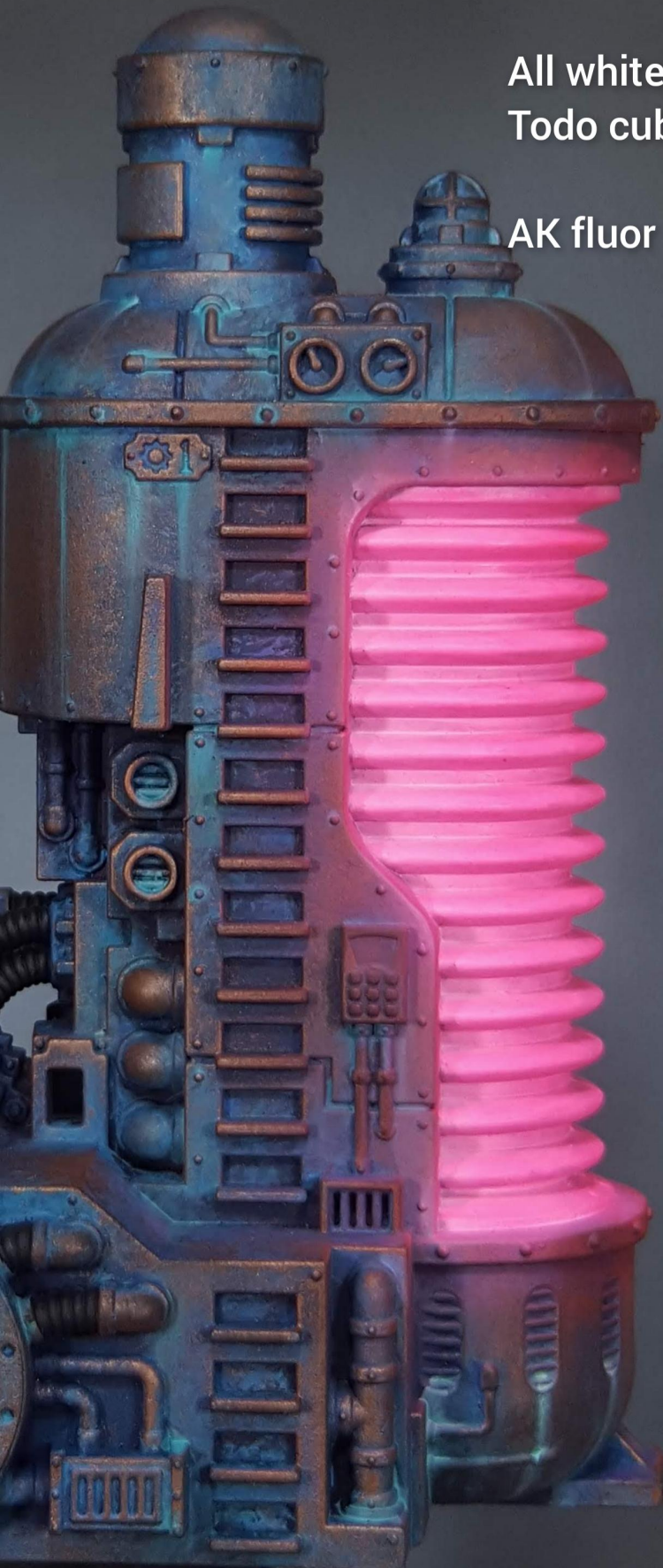
I paint the coil in pure white and the I make a little halo with airbrush.

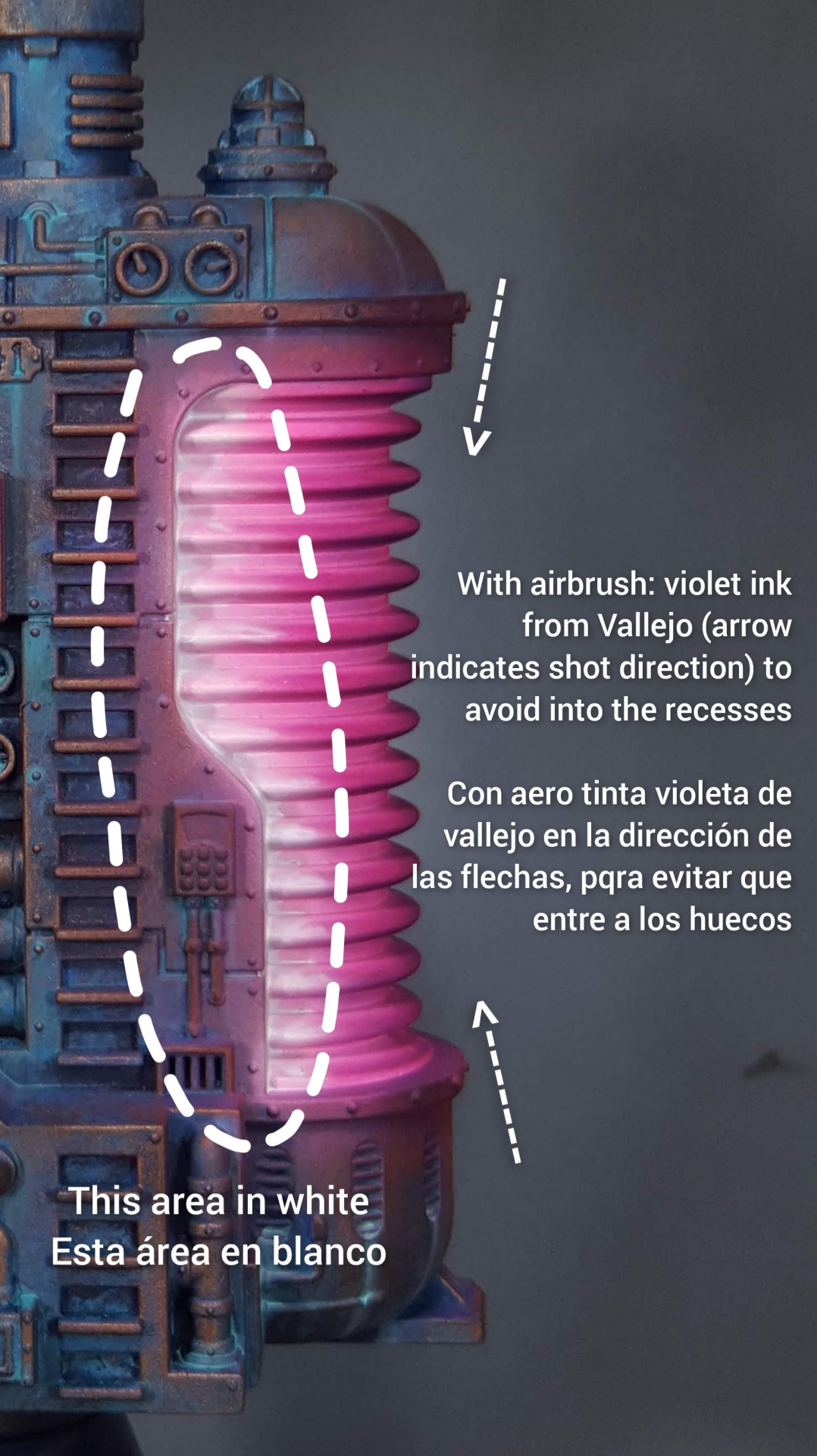
Pinto el generador con blanco puro y luego hago un halo blanco alrededor con aerógrafo



All white covered with:  
Todo cubierto con:

AK fluor magenta

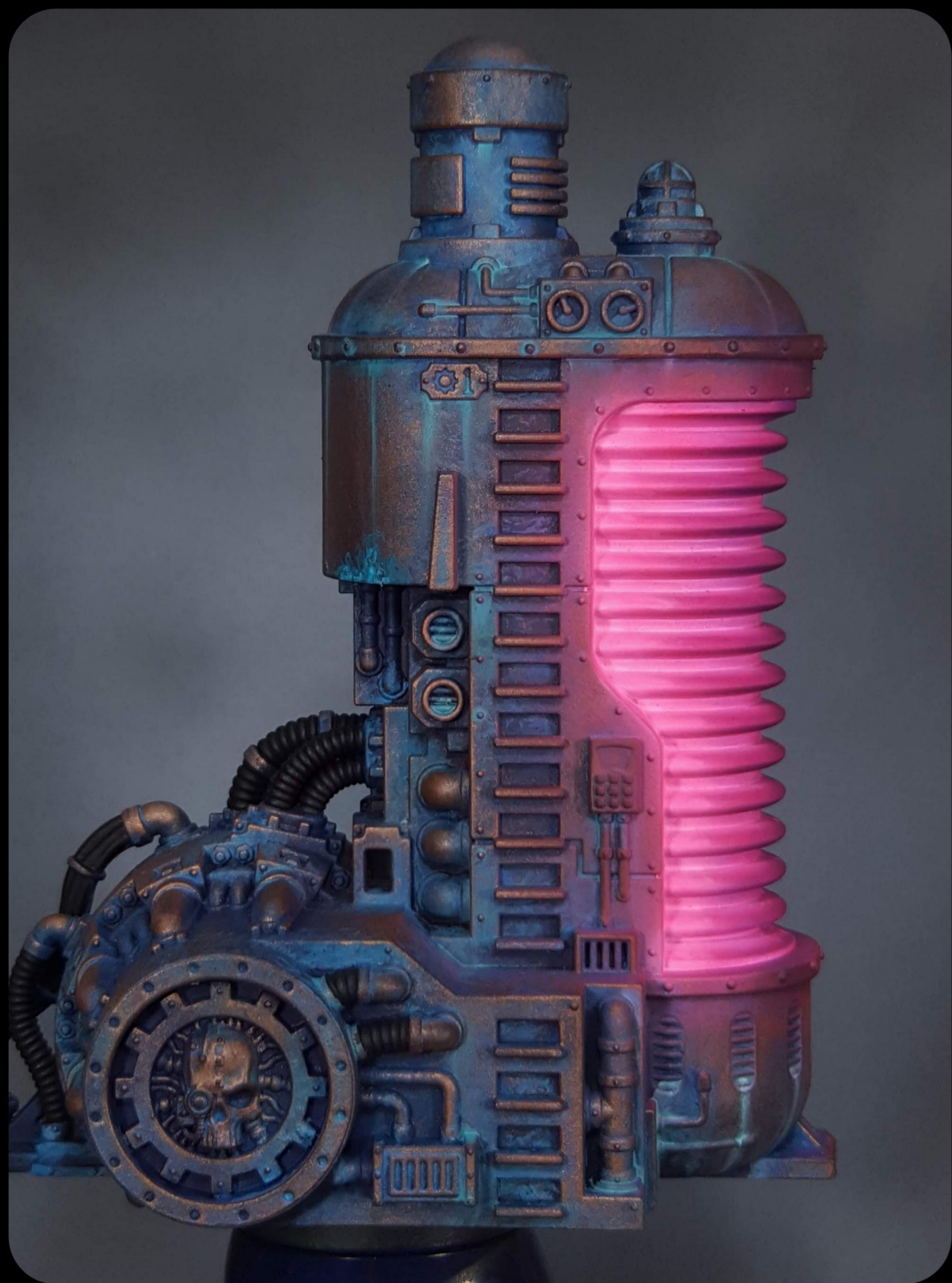




With airbrush: violet ink from Vallejo (arrow indicates shot direction) to avoid into the recesses

Con aero tinta violeta de vallejo en la dirección de las flechas, pgra evitar que entre a los huecos

This area in white  
Esta área en blanco



I cover the white with fluor Magenta again.

Cubel el blanco con magenta fluor de nuevo



Finally with brush i add white in the source of the recesses of the coil, and make a little transition adding flúor magenta.

Finalmente con pincel añado blanco en esa parte del generador y hago una pequeña transición añadiendo magenta flúor.



## Ak Interactive

3ª Generación (5)

11144

Emerald Standard



11172

Archaic Turquoise Standard



11175

Sky Blue Standard



11182

Deep Blue Intense



11189

Dark Prussian Blue Standard



## Citadel

Base (1)

50030

Screaming Bell Metálico



## Main color list

## Lista de colores principal

You can add the oilpaint:

Hay que añadir los óleos:

- Turquoise blue
- ScrollWhite

Scale75