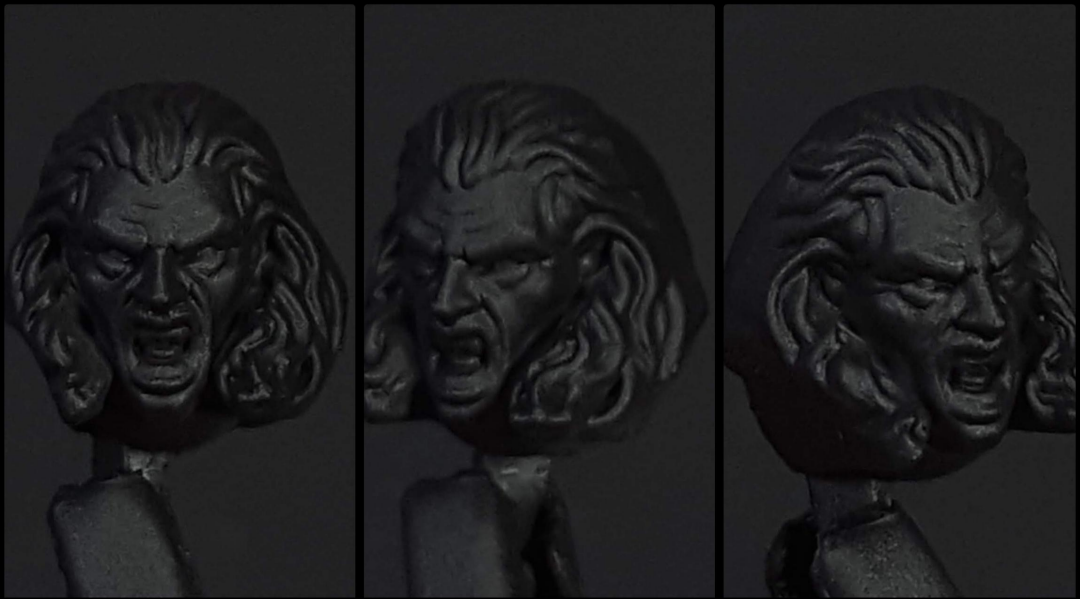


MEPHISTON

FACE





Before to start we must study a little the traits of Mephiston. As we see in the black primed head he has some wrinkles in the forehead and well defined cheekbones.

Antes de empezar debemos estudiar un poco los rasgos de Mephiston. Como vemos en la cabeza imprimada negra tiene algunas arrugas en la frente y pómulos bien definidos.



With ak white ink i shot from above only to have a white foundation to get vivid colors later, here you can also see the traits.

Con tinta blanca ak disparé desde arriba solo para tener una base blanca y conseguir colores vivos luego, aquí también puedes ver los rasgos.

Base color

Ak Dirty Red

Vallejo Sucubbus Skin

Ak Magenta

2:2:1 mix



Ak Basic skin tone
(To add light/para añadir luz)

In this case, because i will use a palid pink palette to represent some kind of vampiric flesh.

En este caso, porque usaré una paleta rosada pálido para representar algún tipo de carne vampírica.



So I paint all the face with the base mix color.

Pinto toda la cara con el color de la mezcla base.



Mix 1:1
Base color
Ak Basic Skin Tone

I sketch the main traits. Pay attention, because he is screaming i paint 2 defined lines that are separated from the cheeks (blue arrow). And also the flesh below the eyebrows (green arrow)

Bosquejo los rasgos principales. Presta atención, como está gritando pinto 2 líneas definidas que se separan de las mejillas (flecha azul). Y también la carne debajo de las cejas (flecha verde)



Ak Dirty Red diluted/diluido
I glaze the mouth and the eyes
Hago una veladura en ojos y boca.

Eyes/ojos



Ak Silver Grey

Notice that are big and a little bit share the oblicuous direction of the eyebrows.

Fíjate que son grandes y comparten un poco la dirección oblicua de las cejas.



Ak Black Green

I paint the Iris big and touching the upper eyelid.

Pinto el Iris grande y tocando el párpado superior.



i paint the pupile in white

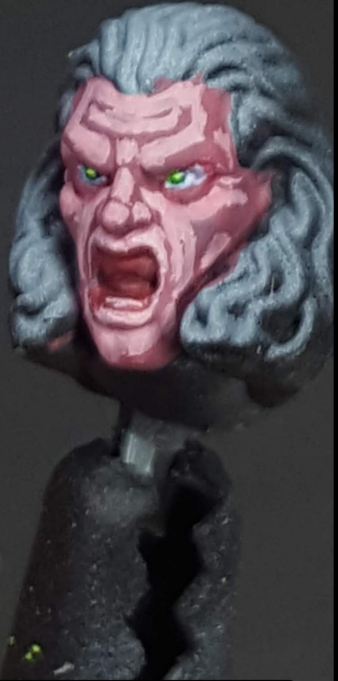
Pinto la pupila de blanco



I cover the white with gsw fluor green

Cubro el blanco con Gsw fluor green

Previous
Anterior



I glaze with Ak Dirty Red very diluted below the eyes

Hago una veladura muy diluida de Ak Dirty Red en las ojeras





Previous
Anterior



Mix 1:2

Ak Basic skin tone
Base tone mix

I start to smooth the sketched light i did at the beggining. Remember this mix has to be diluted and dont overload the brush.

I use a 0 size brush.

Empiezo a suavizar la luz que dibujé al principio. Recuerda que esta mezcla debe estar diluida y no sobrecargar el pincel.

Uso un pincel de tamaño 0.





Previous
Anterior



The most important part in this face is the teeth (especially the fangs). So very carefull I paint them with AK Silver Grey. Remeber always start with the 2 top central and then go to the sides

La parte más importante de esta cara son los dientes (especialmente los colmillos). Así que mucho cuidado con AK Silver Grey los pinto. Recuerda empezar siempre por los 2 centrales superiores y luego ve hacia los laterales.



I glaze the bottom lip with ak Wine Red.

Hago una jna veladura en el labio inferior con Ak Wine Red



Previous Anterior



Ak Basic Skin Tone

With this color diluted I add the maximum light I focus in the center of the forehead, eyebrows, nose and I also reduce the reddish part below the eyes.

The paint is applied diluted with a couple of coats so I don't have to smooth it later.

Con este color diluido agrego el máximo de luz me enfoco en el centro de la frente, cejas, nariz y también reduzco la parte rojiza debajo de los ojos.

La pintura se aplica diluida con un par de capas para no tener que difuminar después.





Here I try to smooth the skin the best I can (with midtones where I see it is needed check the left cheebone).

Previous
Anterior

Also with Contrast Luxion Purple diluted I glaze the sides of the face (near the hair). With this the face is framed and transmit more attention.



Aquí trato de suavizar la piel lo mejor que puedo (con medios tonos donde veo que hace falta fijate en el pómulo izquierdo).

También con Contrast Luxion Purple diluido aplico veladura en los lados del rostro (cerca del cabello). Con esto el rostro se enmarca y transmite más atención.



Mix 1:2

Ak Dark Sand
Ak Leather Brown



Regardless the grey hair looks good I go to blonde hair. But its important to use desaturated blonde

So the idea in this step is forget a about the hair sculped and create a light volume (with a lighter mix) in the central part and sides

Independientemente de que el pelo gris se veía se vean bien, haré el cabello rubio. Pero es importante utilizar rubio desaturado.

La idea en este paso es olvidarse del cabello esculpido y crear un volumen de luz (con una mezcla más clara) en la parte central y laterales

Mix 1:1

Ak Dark Sand
Ak Leather Brown



As you see I create the volume, and the hair lines appear at the end of the volume invading the shadow part (arrow)

Como veis creo el volumen, y las líneas del cabello aparecen al final del volumen invadiendo la parte de sombra (flecha)



Previous step
Paso anterior



Ak Sand Yellow

As you see I rise the light again in less area and the hair lines appear in the next shadow area

Como veis subo la luz de nuevo y las lineas de pelo invaden de nuevo la zona de sombra anexa





Previous Anterior

Ak Ice Yellow



For the last light there is not a new light area, the hair lines appear directly over the previous area.

Para la última luz no hay una nueva área de luz, las líneas del cabello aparecen directamente sobre el área anterior.







Ak Interactive

3ª Generación (9)



11006

Silver Grey Standard



11033

Dark Sand Standard



11036

Ice Yellow Standard



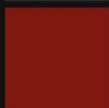
11052

Basic Skin Tone Standard



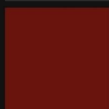
11067

Magenta Standard



11095

Dirty Red Standard



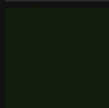
11096

Wine Red Standard



11110

Leather Brown Standard



11160

Black Green Standard



Citadel

Contrast (1)



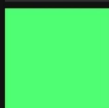
60054

Luxion Purple



Green Stuff World

Pinturas Fluorescentes (1)



1700

Lime Brillo



Vallejo

Game Color (1)



72108

Piel De Súcubo Mate

